

Conselleria de Sanitat

DECRET 105/2008, d'11 de juliol, del Consell, pel qual s'aprova el conveni proposat per la Comissió Mixta Diputació Provincial de València-Generalitat, pel qual es transferixen unitats de salut mental de la Diputació a la Generalitat i se'n traspassen els mitjans materials i personals. [2008/8798]

La xarxa assistencial de servicis públics en matèria de salut mental de la Comunitat Valenciana la integren les unitats de salut mental de les diputacions i les de la Conselleria de Sanitat.

L'entrada en vigor de la Llei General de Sanitat de 1986 va comportar la integració de totes les actuacions de salut mental en el sistema sanitari general, i la incorporació dels servicis de rehabilitació i reinserció psicosocial.

A la Comunitat Valenciana, el marc legal de referència en assistència sanitària dels malalts mentals i suport a les famílies l'arregla la normativa següent:

– Reial Decret 1030/2006, de 15 de setembre, que estableix la cartera de servicis comuns del Sistema Nacional de Salut i el procediment per a actualitzar-la (deroga el Reial Decret 63/1995, de 20 de gener, excepte la disposició addicional quarta).

– Decret 132/1996, de 4 de juliol, del Consell, pel qual s'assignen competències en matèria d'atenció dels malalts mentals.

– Decret 81/1998, de 4 de juny, del Consell, pel qual es defineixen i estructuren els recursos dirigits a la salut mental i l'assistència psiquiàtrica a la Comunitat Valenciana.

– Decret Legislatiu 1/2003, d'1 d'abril, del Consell, pel qual s'aprova el Text Refós de la Llei sobre Drogodependències i Altres Trastorns Addictius.

La Llei 8/1987, de 4 de desembre, de la Generalitat, del Servici Valencià de Salut, estableix en la disposició transitòria tercera la integració de tots els recursos sanitaris públics en un dispositiu funcional i únic i l'adscripció al Servici Valencià de Salut dels servicis i establiments sanitaris de les entitats locals que es transferisquen a la Generalitat.

També disposava que esta transferència tindria lloc en el termini de tres anys a partir de la publicació de la llei esmentada en el *Diari Oficial de la Comunitat Valenciana*, si bé este termini ha anat ampliant-se en les lleis successives de pressupostos de la Generalitat i de mesures administratives.

En l'actualitat, la Llei de la Generalitat 8/1987 l'ha derogada la Llei 3/2003, de 6 de febrer, de la Generalitat, d'Ordenació Sanitària de la Comunitat Valenciana, que estableix que, en el termini màxim de tres anys, totes les institucions sanitàries dependents de les diputacions i municipis s'han d'integrar en l'Agència Valenciana de Salut, d'acord amb el que disposa l'article 50 de la Llei 14/1986, de 25 d'abril, General de Sanitat.

El Decret 109/1988, de 18 de juliol, del Consell, es va dictar per a arbitrar les transferències dels servicis i establiments sanitaris de les corporacions locals a la Generalitat, i va establir com a instrument per a articular-les un conveni de col·laboració entre ambdues entitats que ha de ser fruit dels acords assolits per la Comissió mixta de transferències.

Així mateix, l'article 45.2 de la Llei 14/2003, de 10 d'abril, de la Generalitat, de Patrimoni de la Generalitat, estableix que l'adquisició de béns i drets com a conseqüència d'una transferència es regix pels acords adoptats que l'aproven.

La Comissió mixta ha estudiat el traspàs de personal i de mitjans materials de les unitats de salut mental dependents de la Diputació Provincial de València.

Ha adoptat, en sessions de 5 de febrer i 14 de maig de 2008, acord sobre el traspàs del personal i de mitjans materials de les unitats de salut mental dependents de la Diputació Provincial de València a la Generalitat, i és necessari que l'aprove el Consell, per tant, a proposta del conseller de Sanitat i després de la deliberació del Consell, en la reunió del dia 11 de juliol de 2008,

Conselleria de Sanidad

DECRETO 105/2008, de 11 de julio, del Consell, por el que se aprueba el Convenio propuesto por la Comisión Mixta Diputación Provincial de Valencia-Generalitat, por el que se transfieren unidades de Salud Mental de dicha Diputación a la Generalitat y se traspasan los correspondientes medios materiales y personales. [2008/8798]

La red asistencial de servicios públicos en materia de salud mental de la Comunitat Valenciana se integra por las unidades de Salud Mental de las Diputaciones y las de la Conselleria de Sanidad.

La entrada en vigor de la Ley General de Sanidad de 1986 supuso la integración de todas las actuaciones de salud mental en el sistema sanitario general, incorporando los servicios de rehabilitación y reinserción psicosocial.

En la Comunitat Valenciana, el marco legal de referencia en asistencia sanitaria a los enfermos mentales y de apoyo a sus familias queda recogido en la normativa siguiente:

– Real Decreto 1030/2006, de 15 de septiembre, por el que se establece la cartera de servicios comunes del Sistema Nacional de Salud y el procedimiento para su actualización. (deroga el Real Decreto 63/1995, de 20 de enero, excepto la disposición adicional cuarta).

– Decreto 132/1996, de 4 de julio, del Consell, por el que se asignan competencias en materia de atención a los enfermos mentales.

– Decreto 81/1998, de 4 de junio, del Consell, por el que se definen y estructuran los recursos dirigidos a la salud mental y asistencia psiquiátrica en la Comunitat Valenciana.

– Decreto Legislativo 1/2003, de 1 de abril, del Consell, por el que se aprueba el Texto Refundido de la Ley sobre Drogodependencias y Otros Trastornos Adictivos.

La Ley 8/1987, de 4 de diciembre, de la Generalitat, del Servicio Valenciano de Salud, establecía en su disposición transitòria tercera la integració de todos los recursos sanitarios públicos en un dispositivo funcional y único y la adscripción al Servicio Valenciano de Salud de los servicios y establecimientos sanitarios de las entidades locales que se transferían a la Generalitat.

Asimismo, se disponía que dicha transferencia tendría lugar en el plazo de tres años a partir de la publicación de la citada Ley en el *Diari Oficial de la Comunitat Valenciana*, si bien dicho plazo ha ido ampliándose en las sucesivas Leyes de Presupuestos de la Generalitat y Medidas Administrativas.

En la actualidad, la Ley de la Generalitat 8/1987 ha sido derogada por la Ley 3/2003, de 6 de febrero, de la Generalitat, de Ordenación Sanitaria de la Comunitat Valenciana, que establece que, en el plazo máximo de tres años, todas las instituciones sanitarias dependientes de las diputaciones y municipios se integrarán en la Agencia Valenciana de Salud, de acuerdo con lo dispuesto en el artículo 50 de la Ley 14/1986, de 25 de abril, General de Sanidad.

El Decreto 109/1988, de 18 de julio, del Consell, se dictó para arbitrar las transferencias de los servicios y establecimientos sanitarios de las Corporaciones Locales a la Generalitat, estableciendo como instrumento para articularlas un Convenio de colaboración entre ambas entidades que debe ser fruto de los acuerdos alcanzados por la Comisión Mixta de transferencias creada para tal fin.

Asimismo, el artículo 45.2 de la Ley 14/2003, de 10 de abril, de la Generalitat, de Patrimonio de la Generalitat, establece que la adquisición de bienes y derechos como consecuencia de transferencia se regirá por los acuerdos aprobatorios adoptados.

La Comisión Mixta ha estudiado el traspaso de personal y de medios materiales de las unidades de Salud Mental dependientes de la Diputación Provincial de Valencia.

Habiéndose adoptado, en sesiones de 5 de febrero y 14 de mayo de 2008, acuerdo sobre el traspaso del personal y de medios materiales de las unidades de Salud Mental dependientes de la Diputación Provincial de Valencia a la Generalitat, siendo necesaria su aprobación por el Consell, a propuesta del conseller de Sanidad y previa deliberación del Consell, en la reunión del día 11 de julio de 2008,

DECRETE

Article 1

Aprovar el conveni proposat per la Comissió Mixta Diputació Provincial de València – Generalitat, pel qual es traspasa el personal i els mitjans materials de les unitats de salut mental de la Diputació Provincial de València a la Generalitat, allistats en els annexos I i III del conveni.

Article 2

Acceptar el traspàs a la Generalitat dels servicis i les funcions corresponents en els termes i les condicions expressats en el conveni de transferència, el qual s'inclou a continuació d'este decret, i disposar que s'adscriuen a la Conselleria de Sanitat.

Article 3

Els traspasos de personal, i també els béns a què fa referència el conveni, tindran efecte a partir del dia 1 de juliol de 2008.

Article 4

La Generalitat, a través de l'Agència Valenciana de Salut, organisme autònom adscrit a la Conselleria de Sanitat, ha d'oferir al personal fix transferit, ja siga funcionari o laboral, la integració en els estatuts jurídics de personal del personal de l'Agència Valenciana de Salut, d'acord amb la taula d'homologacions que conté l'annex V del conveni.

El personal de caràcter temporal ha de prestar igualment els seus servicis d'acord amb les característiques de les institucions sanitàries, però conserva la vinculació temporal d'acord amb el contracte o nomenament que mantien abans.

La Conselleria d'Economia, Hisenda i Ocupació i la Conselleria de Sanitat han d'adoptar les mesures necessàries per a l'efectivitat del traspàs del personal adscrit als centres que es transferixen.

El contingut de l'acord de transferències, en forma de conveni, va ser sotmés, perquè siga aprovat, al Ple de la Diputació Provincial de València i al Consell, tal com estipula l'article 7 del Decret 109/1988, de 18 de juliol, del Consell.

DISPOSICIÓ ADDICIONAL

Única

Els grups retributius per al personal transferit a la Generalitat procedent de les unitats de salut mental de la Diputació Provincial de València són els següents:

GR	Categoria	Grup	Nivell	Sou base	Complement de destinació	Complement específic	Mensual	Extra	Total anual
1399	Metge/essa cap de servici de la Diputació de València	A	28	1.135,11	856,45	1.775,42	3.766,98	3.175,23	51.554,23
1400	Metge/essa cap de secció de la Diputació de València	A	26	1.135,11	718,37	1.615,97	3.469,45	2.930,85	47.495,09
1401	Metge/essa adjunt/a de la Diputació de València	A	24	1.135,11	599,76	1.540,87	3.275,74	2.762,17	44.833,22
1402	Psicòleg/oga clínic/a de la Diputació de València	A	24	1.135,11	599,76	1.540,87	3.275,74	2.762,17	44.833,22
1403	Metge/essa de conductes addictives de la Diputació de Valencia	A	24	1.135,11	599,76	1.540,87	3.275,74	2.762,17	44.833,22
1404	ATS supervisor/a de la Diputació de València	B	22	963,37	524,56	784,32	2.272,25	2.010,84	31.288,67
1405	ATS de la Diputació de Valencia	B	21	963,37	487,01	586,57	2.036,95	1.841,45	28.126,29
1406	Treballador/a social de la Diputació de València	B	21	963,37	487,01	586,57	2.036,95	1.841,45	28.126,29
1407	Terapeuta ocupacional de la Diputació de València	B	21	963,37	487,01	586,57	2.036,95	1.841,45	28.126,29
1408	Mestre/a d'instrucció de la Diputació de València	B	19	963,37	429,30	449,55	1.823,33	1.673,49	25.226,95
1409	Administratiu/va de la Diputació de València	C	17	718,14	383,07	500,20	1.601,41	1.434,69	22.086,31
1410	Auxiliar d'infermeria psiquiàtrica de la Diputació de València	D	16	587,20	360,02	542,93	1.490,15	1.309,19	20.500,18
1411	Monitor/a ocupacional de la Diputació de València	D	16	587,20	360,02	542,93	1.490,15	1.309,19	20.500,18
1412	Auxiliar administratiu/va de la Diputació de València	D	15	587,20	336,89	523,04	1.447,13	1.272,80	19.911,16

DECRETO

Artículo 1

Aprobar el Convenio propuesto por la Comisión Mixta Diputación Provincial de Valencia-Generalitat, por el que se traspasa el personal y los medios materiales de las unidades de Salud Mental de la Diputación Provincial de Valencia a la Generalitat, relacionados en los anexos I y III del Convenio.

Artículo 2

Aceptar el traspaso a la Generalitat de los servicios y funciones correspondientes en los términos y condiciones expresados en el Convenio de transferencia, el cual se incluye a continuación de este decreto, y disponer su adscripción a la Conselleria de Sanidad.

Artículo 3

Los traspasos de personal, así como los bienes a los que hace referencia el Convenio, tendrán efectos a partir del día 1 de julio de 2008.

Artículo 4

La Generalitat, a través de la Agencia Valenciana de Salud, organismo autónomo adscrito a la Conselleria de Sanidad, ofertará al personal fijo transferido, ya sea funcionario o laboral, la integración en los estatutos jurídicos de personal aplicables al personal de la Agencia Valenciana de Salud, de conformidad con la tabla de homologaciones que se incluye como anexo V del Convenio.

El personal de carácter temporal prestará igualmente sus servicios de acuerdo con las características de las instituciones sanitarias, pero conservará su vinculación temporal de conformidad con el contrato o nombramiento que mantenían con anterioridad.

La Conselleria de Economía, Hacienda y Empleo y la Conselleria de Sanidad adoptarán las medidas necesarias para la efectividad del traspaso del personal adscrito a los centros que se transfieren.

El contenido del acuerdo de transferencias, en forma de Convenio, ha sido sometido para su aprobación al Pleno de la Diputación Provincial de Valencia y al Consell, tal y como se estipula en el artículo 7 del Decreto 109/1988, de 18 de julio, del Consell.

DISPOSICIÓ ADDICIONAL

Única

Los grupos retributivos para el personal transferido a la Generalitat procedente de las unidades de Salud Mental de la Diputación Provincial de Valencia son los siguientes:

GR.	CATEGORÍA	G.	N.	S. BASE	C. DESTINO	C. ESPEC.	MENSUAL	EXTRA	TOTAL ANUAL
1399	Médico/a Jefe /a Servicio Dip. Valencia	A	28	1.135,11	856,45	1.775,42	3.766,98	3.175,23	51.554,23
1400	Médico/a Jefe /a Sección Dip. Valencia	A	26	1.135,11	718,37	1.615,97	3.469,45	2.930,85	47.495,09
1401	Médico/a adjunto/a Dip. Valencia	A	24	1.135,11	599,76	1.540,87	3.275,74	2.762,17	44.833,22
1402	Psicólogo/a clínico Dip. Valencia	A	24	1.135,11	599,76	1.540,87	3.275,74	2.762,17	44.833,22
1403	Médico/a conductas adictivas Dip. Valencia	A	24	1.135,11	599,76	1.540,87	3.275,74	2.762,17	44.833,22
1404	ATS Supervisor/a Dip. Valencia	B	22	963,37	524,56	784,32	2.272,25	2.010,84	31.288,67
1405	ATS Diputación Valencia	B	21	963,37	487,01	586,57	2.036,95	1.841,45	28.126,29
1406	Trabajador/a social Dip. Valencia	B	21	963,37	487,01	586,57	2.036,95	1.841,45	28.126,29
1407	Terapeuta ocupacional Dip. Valencia	B	21	963,37	487,01	586,57	2.036,95	1.841,45	28.126,29
1408	Maestro/a de instrucción Dip. Valencia	B	19	963,37	429,30	449,55	1.823,33	1.673,49	25.226,95
1409	Administrativo/a Dip. Valencia	C	17	718,14	383,07	500,20	1.601,41	1.434,69	22.086,31
1410	Auxiliar enfermería psiqu. Dip. Valencia	D	16	587,20	360,02	542,93	1.490,15	1.309,19	20.500,18
1411	Monitor/a ocupacional Dip. Valencia	D	16	587,20	360,02	542,93	1.490,15	1.309,19	20.500,18
1412	Auxiliar administrativo/a Dip. Valencia	D	15	587,20	336,89	523,04	1.447,13	1.272,80	19.911,16

ATENCIO CONTINUADA

	GUÀRDIES DIPLOMAT EN INFERMERIA	METGE PSIQUIATRE
Ordinàries (17 hores)	122	220
Dissabtes i festius (24 hores)	171,50	310
Localitzades – laborables	-	110
Localitzades – festius	-	160

COMPONENTS DEL COMPLEMENT ESPECÍFIC PER TURNICITAT, FESTIVITAT I NOCTURNITAT

GRUP	TURNICITAT
A2 (B)	56,10 € / mes
C1 (C)	40,29 € / mes
C2 i E (D i E)	27,54 € / mes

FESTIVITAT	26,52 €/ festiu
Festius especials (1 de gener, 6 de gener, 19 de març, 25 de desembre)	34,17 / festiu

NOCTURNITAT	21,93 € / nit
Nits especials (5 de gener, 19 de març, 24 i 31 de desembre)	34,68 € / nit

DISPOSICIONS FINALS

Primera

Es faculta el conseller de Sanitat per a subscriure el conveni proposat per la Comissió mixta i perquè dicte les disposicions que siguen necessàries per a l'aplicació i el desplegament d'este decret.

ATENCION CONTINUADA

	GUARDIAS DIPLOMADO ENFERMERÍA	MÉDICO PSIQUIATRA
ORDINARIAS (17 HORAS)	122	220
SÁBADOS/FESTIVOS (24 HORAS)	171,50	310
LOCALIZADAS – LABORABLES	-	110
LOCALIZADAS – FESTIVOS	-	160

COMPONENTES DEL COMPLEMENTO ESPECÍFICO POR TURNICIDAD, FESTIVIDAD Y NOCTURNIDAD

GRUPO	TURNICIDAD
A2 (B)	56,10 €/mes
C1 (C)	40,29 €/mes
C2, y E (Dy E)	27,54 €/mes

FESTIVIDAD	26,52 €/ festivo
Festivos especiales (1 enero, 6 enero, 19 marzo, 25 diciembre)	34,17/ festivo €

NOCTURNIDAD	21,93 €/noche
Noches especiales (5 enero, 19 marzo, 24 y 31 diciembre)	34,68 €/noche

DISPOSICIONES FINALES

Primera

Se faculta al conseller de Sanidad para la suscripción del Convenio propuesto por la Comisión Mixta y para que dicte las disposiciones que sean necesarias para la aplicación y desarrollo del presente Decreto.

Segona

Este decret entra en vigor l'endemà de la publicació en el *Diari Oficial de la Comunitat Valenciana*.

València, 11 de juliol de 2008

El president de la Generalitat,
FRANCISCO CAMPS ORTIZ

El conseller de Sanitat,
MANUEL CERVERA TAULET

Conveni entre la Generalitat i la Diputació Provincial de València pel qual s'acorda el traspàs a la Generalitat dels mitjans materials i personals adscrits a les unitats de salut mental dependents de la Diputació Provincial de València.

València, ... de ... de 2008.

Reunits

D'una banda, Manuel Cervera Taulet, conseller de Sanitat de la Generalitat, fent ús de les facultats que li atorga la Llei del Consell, especialment habilitat per a la signatura d'este conveni per l'article 7 del Decret 109/1988, de 18 de juliol, del Consell, i facultat per a este acte pel Decret 105/2008, d'11 de juliol, del Consell.

I, de l'altra banda, Alfonso Rus Terol, president de la Diputació Provincial de València, facultat per l'article 34 de la Llei de Bases de Règim Local, en relació amb l'article 7 del Decret 109/1988, de 18 de juliol, del Consell, i especialment facultat per a este acte per l'acord del Ple de la Diputació de data 12 de març de 2008.

Manifesten

I. L'article 54 de l'Estatut d'Autonomia de la Comunitat Valenciana, en el marc del que preveu l'article 149 de la Constitució, estableix que corresponen a la Generalitat, en matèria de sanitat interior, entre altres, les competències següents:

– El desplegament legislatiu i l'execució de la legislació bàsica de l'Estat, excepte pel que fa al règim econòmic de la Seguretat Social.

– L'organització i administració, a estos fins i dins del seu territori, de tots els servicis relacionats amb la matèria de sanitat i Seguretat Social, excepte la reserva estatal de l'alta inspecció.

II. La Llei 14/1986, de 25 d'abril, General de Sanitat, estableix, amb caràcter bàsic, les competències de les comunitats autònomes, que queden delimitades, per exclusió, com totes les no atribuïdes a l'Estat o, si és el cas, a altres administracions infracomunitàries.

III. La Diputació Provincial de València presta el servici sanitari d'atenció a la salut mental en els Departaments de Salut allotjats en la clàusula primera, a través del seu personal en instal·lacions tant de titularitat provincial com de titularitat de la Generalitat.

IV. Atés que la competència sanitària correspon a la Generalitat, s'ha iniciat el procés pel qual part del Servici de Salut Mental sostingut per la Diputació Provincial de València passa a dependre completament de la Generalitat.

V. La Comissió mixta de transferències de les unitats de salut mental de la Diputació Provincial de València, en sessions de 5 de febrer i 14 de maig de 2008, va adoptar un acord de transferències, i va proposar este conveni entre ambdues administracions que es concreta en les següents

Clàusules

Primera

La Generalitat assumeix la titularitat completa dels servicis i les funcions que presta la Diputació Provincial de València, atribuïdes als centres de salut mental concretats a continuació, i els adscriu a l'Agència Valenciana de Salut.

Segunda

El presente Decreto entrará en vigor el día siguiente al de su publicación en el *Diari Oficial de la Comunitat Valenciana*.

València, 11 de julio de 2008

El presidente de la Generalitat,
FRANCISCO CAMPS ORTIZ

El conseller de Sanidad,
MANUEL CERVERA TAULET

Convenio entre la Generalitat y la Diputación Provincial de Valencia, por el que se acuerda el traspaso a la Generalitat de los medios materiales y personales adscritos a las unidades de salud mental dependientes de la Diputación Provincial de Valencia.

València, a ... de ... de 2008.

Reunidos

De una parte, Manuel Cervera Taulet, conseller de Sanidad de la Generalitat, en virtud de las facultades que le otorga la Ley del Consell, especialmente habilitado para la firma del presente Convenio por el artículo 7 del Decreto 109/1988, de 18 de julio, del Consell, y facultado para este acto en virtud del Decreto 105/2008, de 11 de julio, del Consell.

Y de otra, Alfonso Rus Terol, Presidente de la Diputación Provincial de Valencia, facultado por el artículo 34 de la Ley de Bases de Régimen Local, en relación con el artículo 7 del Decreto 109/1988, de 18 de julio, del Consell, y especialmente facultado para este acto por acuerdo del Pleno de la Diputación de fecha 12 de marzo de 2008.

Manifiestan

I. El artículo 54 del Estatut d'Autonomia de la Comunitat Valenciana, en el marco de lo previsto por el artículo 149 de la Constitución, establece que corresponden a la Generalitat, en materia de sanidad interior, entre otras, las siguientes competencias:

– El desarrollo legislativo y la ejecución de la legislación básica del Estado, salvo en lo referente al régimen económico de la Seguridad Social.

– La organización y administración, a tales fines y dentro de su territorio, de todos los servicios relacionados con la materia de sanidad y Seguridad Social, salvo la reserva estatal de la alta inspección.

II. La Ley 14/1986, de 25 de abril, General de Sanidad, establece, con carácter básico, las competencias de las Comunidades Autónomas, que quedan delimitadas, por exclusión, como todas aquellas no atribuidas al Estado o, en su caso, a otras Administraciones infracomunitarias.

III. La Diputación Provincial de Valencia viene prestando el servicio sanitario de atención a la Salud Mental en los Departamentos de Salud relacionados en la cláusula primera, a través de su personal, en instalaciones tanto de titularidad provincial como de titularidad de la Generalitat.

IV. Dado que la competencia sanitaria corresponde a la Generalitat, se ha iniciado el proceso por el cual parte del Servicio de Salud Mental sostenido por la Diputación Provincial de Valencia pasa a depender completamente de la Generalitat.

V. La Comisión Mixta de transferencias de las unidades de Salud Mental de la Diputación Provincial de Valencia, en sesiones de 5 de febrero y 14 de mayo de 2008, adoptó el correspondiente acuerdo de transferencias, proponiendo el presente Convenio entre ambas Administraciones que se concreta en las siguientes

Cláusulas

Primera

La Generalitat asume la completa titularidad de los servicios y funciones que presta la Diputación Provincial de Valencia, atribuidas a los centros de Salud Mental concretados a continuación, adscribiéndolos a la Agencia Valenciana de Salud.

Els centres de salut mental són:

CODI DEL

CRC	DENOMINACIÓ DEL CENTRE
990	Centre de Salut Mental de Sagunt
970	Centre de Salut Mental de Llíria
992	Centre de Salut Mental de Burjassot
2061	Centre de Salut Mental de Godella
971	Centre de Salut Mental de Paterna
2777	Unitat de Desintoxicació de l'Hospital de Bétera
232	Centre de Salut Mental de Manises
233	Centre de Salut Mental de Mislata
226	Centre de Salut Mental de Buñol
981	Centre de Salut Mental València – Trinitat
2189	Centre de Salut Mental València – Museu
2501	Centre de Salut Mental Infantil València – Benicalap
984	Centre de Salut Mental del Consorci Hospital General Universitari de València
994	Centre de Salut Mental de Torrent
966	Centre de Salut Mental d'Aldaia
1650	Centre de Salut Mental València – Sant Marcel·lí
1654	Centre de Salut Mental de Catarroja
995	Centre de Salut Mental València – la Font de Sant Lluís
2778	Centre de Salut Mental Infantil València – Jesús
997	Centre de Salut Mental Gandia 1

Los referidos centros de Salud Mental son:

DEPARTAMENT DE SALUT

04	Sagunt
06	València Arnau de Vilanova
06	València Arnau de Vilanova
06	València Arnau de Vilanova
06	València Arnau de Vilanova
06	València Arnau de Vilanova
07	València la Fe
07	València la Fe
07	València la Fe
07	València la Fe
07	València la Fe
07	València la Fe
09	Consorci Hospital General de València
09	Consorci Hospital General de València
09	Consorci Hospital General de València
10	València Doctor Peset
10	València Doctor Peset
10	València Doctor Peset
10	València Doctor Peset
12	Gandia

CÓDIGO

CRC	DENOMINACIÓN CENTRO
990	CSM de Sagunto
970	CSM de Llíria
992	CSM de Burjassot
2061	CSM de Godella
971	CSM de Paterna
2777	Unidad Desintoxicación Hospital de Betera
232	CSM de Manises
233	CSM de Mislata
226	CSM de Buñol
981	CMS Valencia-Trinitat
2189	CMS Valencia-Museo
2501	CSM Infantil Valencia- Benicalap
984	CSM CHGU Valencia
994	CSM de Torrent
966	CSM de Aldaia
1650	CSM Valencia- San Marcelino
1654	CSM de Catarroja
995	CSM Valencia- Fuente de San Luis
2778	CSM Infantil Valencia- Jesús
997	CSM Gandia 1.

DEPARTAMENTO DE SALUD

04.	Sagunto.
06.	Valencia. Arnau de Vilanova.
06.	Valencia. Arnau de Vilanova.
06.	Valencia. Arnau de Vilanova.
06.	Valencia. Arnau de Vilanova.
06.	Valencia Arnau de Vilanova.
07.	Valencia. La Fe.
07.	Valencia. La Fe.
07.	Valencia. La Fe.
07.	Valencia. La Fe.
07.	Valencia. La Fe.
07.	Valencia. La Fe.
09.	Consortio HG Valencia.
09.	Consortio HG Valencia.
09.	Consortio HG Valencia.
10.	Valencia. Dr. Peset
10.	Valencia. Dr. Peset.
10.	Valencia. Dr. Peset.
10.	Valencia. Dr. Peset.
12.	Gandia.

Segona

Es transferixen a la Generalitat, per a incorporar-los al seu patrimoni, els béns mobles afectes al servici que es traspassa, indicats en l'annex 1. Este annex l'actualitzarà la Diputació Provincial de València amb les baixes i altes que es produïsquen fins a la data d'efecte del conveni, com disposa la clàusula novena, les quals es comunicaran a la Generalitat.

Tercera

Respecte als béns immobles, els servicis es continuaran prestant en els centres de salut de titularitat de la Generalitat en què actualment estan ubicats; en canvi, respecte dels immobles propietat de la Diputació Provincial de València que s'assenyalen a continuació, s'establirà el següent:

– Respecte a la part de l'immoble de l'antic psiquiàtric Pare Jofré de Valencia (se n'adjunten plànols com a annex II), en el qual actualment es presten els servicis de la Unitat de Salut Mental Infantil que, entre altres, es transferixen per mitjà d'este conveni, la Diputació Provincial de València es compromet a no canviar-lo de destinació durant

Segunda

Se transfieren a la Generalitat, para la incorporación a su patrimonio, los bienes muebles afectos al servicio que se traspassa, indicados en el anexo I. Dicho anexo se actualizará por la Diputación Provincial de Valencia con las bajas y altas que se produzcan hasta la fecha de efectos del Convenio, tal y cómo dispone la cláusula novena del mismo, las cuales se comunicarán a la Generalitat.

Tercera

Respecto a los bienes inmuebles, los servicios seguirán prestandose en los centros de salud de titularidad de la Generalitat en los que actualmente están ubicados, mientras que respecto de los inmuebles propiedad de la Diputación Provincial de Valencia que se señalan a continuación se establece lo siguiente:

– Respecto a la parte del inmueble del antiguo psiquiátrico Padre Jofré de Valencia (se acompañan planos como anexo II), en el que actualmente se prestan los servicios de la Unidad de Salud Mental Infantil que, entre otras, se transfieren mediante este Convenio, la Diputación Provincial de Valencia se compromete a no variar su desti-

el termini màxim d'un any, comptador des de la data d'efecte del conveni, i a fer-se'n càrrec del manteniment. A l'acabament del termini màxim esmentat, la Generalitat ha d'haver traslladat la unitat esmentada a un altre local del qual siga titular. Este trasllat s'ha de fer tan ràpidament com siga possible, a fi de facilitar com més prompte millor les obres de rehabilitació previstes per la diputació en l'immoble.

– Respecte al pavelló 8 de l'Hospital Psiquiàtric de Bétera (se n'adjunten plànols com a annex II), en el qual actualment està ubicada la Unitat de Desintoxicació, el personal de la qual també es traspasa, la Diputació Provincial de València es compromet a no canviar-lo de destinació durant el termini màxim de dos anys, comptador des de la data d'efecte del conveni, i a fer-se'n càrrec del manteniment. A l'acabament del termini esmentat, la Generalitat ha d'haver traslladat la unitat a un altre local del qual siga titular.

– Finalment, respecte a l'immoble que ocupa la Unitat de Salut Mental ubicada en l'Hospital General Universitari de València, es fa constar que aquell està cedit al consorci de l'hospital, i que este conveni no modifica la cessió.

Quarta

Els traspassos de personal seran efectius des de la data d'efecte del conveni.

La Diputació Provincial de València ha de col·laborar en el finançament de les despeses del personal traspassat durant tres anys. En el Pressupost de la Generalitat, la reserva de crèdit figurarà en els articles corresponents del capítol I de l'aplicació pressupostària 10.02.91.412.28. El finançament queda condicionat a l'existència de crèdit adequat i suficient en les partides pressupostàries corresponents del pressupost d'ambdues administracions.

En l'actual exercici 2008, la Diputació aportarà el 75% del cost del personal transferit corresponent a mig any de l' exercici esmentat i la Generalitat aportarà el 25% restant; el segon any (2009), la Diputació en finançarà el 50% i la Generalitat l'altre 50%, i el tercer any (2010), la Diputació el 25% i la Generalitat el 75%. En l'exercici 2011, la Generalitat assumirà per complet el cost del esmentat col·lectiu.

Partint de l'estimació del cost realitzada per la Diputació de València per a l'exercici 2008, que és d'11.857.324,38 euros anuals, inclosa la cotització a la Seguretat Social del col·lectiu esmentat, la periodificació de la despesa quedaria de la forma que s'indica a continuació:

	FINANÇAMENT DE LA GENERALITAT	FINANÇAMENT DE LA DIPUTACIÓ PROVINCIAL DE VALÈNCIA	TOTAL
2008	(25%) 1.482.165,55 €	(75%) 4.446.496,64 €	5.928.662,19 €
2009	(50%) 5.928.662,19 €	(50%) 5.928.662,19 €	11.857.324,38 €
2010	(75%) 8.892.993,28 €	(25%) 2.964.331,10 €	11.857.324,38 €

	FINANCIACIÓN GENERALITAT	FINANCIACIÓN DIPUTACIÓN PROVINCIA DE VALENCIA	TOTAL
2008	(25%) 1.482.165,55 €	(75%) 4.446.496,64 €	5.928.662,19 €
2009	(50%) 5.928.662,19 €	(50%) 5.928.662,19 €	11.857.324,38 €
2010	(75%) 8.892.993,28 €	(25%) 2.964.331,10 €	11.857.324,38 €

no durante el plazo máximo de un año, a contar desde la fecha de efectos del Convenio, siendo a su cargo su mantenimiento. A la finalización del citado plazo máximo, la Generalitat deberá haber procedido al traslado de dicha unidad a otro local de su titularidad, efectuándose el mismo, a la mayor brevedad posible, al objeto de facilitar cuanto antes la realización de las obras de rehabilitación previstas por la Diputación en dicho inmueble.

– Respecto al Pabellón 8 del Hospital Psiquiátrico de Bétera (se acompañan planos como anexo II), en el que actualmente está ubicada la Unidad de Desintoxicación, cuyo personal también se traspasa, la Diputación Provincial de Valencia se compromete a no variar su destino durante el plazo máximo de dos años, a contar desde la fecha de efectos del Convenio, siendo a su cargo su mantenimiento. A la finalización del citado plazo máximo, la Generalitat deberá haber procedido al traslado de dicha unidad a otro local de su titularidad.

– Por último, respecto al inmueble que ocupa la Unidad de Salud Mental ubicada en el Hospital General Universitario de Valencia, se hace constar que el mismo está cedido al Consorcio del citado Hospital, sin que por este Convenio se modifique dicha cesión.

Cuarta

Los traspassos de personal tendrán efectividad desde la fecha de efectos del Convenio.

La Diputación Provincial de Valencia colaborará en la financiación de los gastos del personal traspasado durante tres años. En el Presupuesto de la Generalitat, la reserva de crédito figurará en los artículos correspondientes del capítulo I de la aplicación presupuestaria 10.02.91.412.28. La financiación queda condicionada a la existencia de crédito adecuado y suficiente en las correspondientes partidas presupuestarias del Presupuesto de ambas Administraciones.

En el actual ejercicio 2008, la Diputación aportarà el 75% del coste del personal transferido correspondiente a medio año del citado ejercicio y la Generalitat aportarà el 25% restante; el segundo año (2009), la Diputación financiarà el 50% y la Generalitat el otro 50%, y el tercer año (2010), la Diputación el 25% y la Generalitat el 75%. En el ejercicio 2011, la Generalitat asumirà por completo el coste de dicho colectivo.

Partiendo de la estimación del coste realizada por la Diputación Provincial de Valencia para el ejercicio 2008, que asciende a 11.857.324,38 euros anuales, incluida la cotización a la Seguridad Social de dicho colectivo, la periodificación del gasto quedaría de la forma que a continuación se indica:

A fi de determinar l'import que ha de pagar la Diputació Provincial de València a la Generalitat, s'entén que les despeses estimades de personal han sigut calculades a preus nominals de 2008, per la qual cosa el cost real del traspàs del personal s'ha d'actualitzar cada exercici d'acord amb els increments que establisquen les lleis de pressupostos de la Generalitat.

El lliurament d'estes quantitats per part de la Diputació Provincial de València s'ha de fer en tres pagaments quadrimestrals a l'any, excepte per a l'exercici actual, que s'ha de fer en un sol lliurament, en data 1 de desembre.

El finançament s'ha de fer d'acord amb el Text Refós de la Llei de la Hisenda Pública de la Generalitat.

Cinquena

La Diputació Provincial de València, per motius organitzatius i a fi de facilitar una gestió adequada del traspàs, continuarà abonant els habers del personal transferit durant un termini no superior als tres mesos següents a la data d'efectivitat del traspàs de personal, açò és, l'1 de juliol de 2008, fins que no es faça l'alta efectiva del personal transferit en la nòmina del personal d'institucions sanitàries de l'Agència Valenciana de Salut, i en este cas es comunicarà a la Diputació Provincial de València amb l'antelació necessària per a la baixa. Estes quantitats abonades per la Diputació minoraran l'aportació que ha de pagar a la Generalitat en l'exercici 2008.

Sisena

a) Personal funcionari de carrera i laboral de caràcter fix

El personal que presta funcions en els centres de salut mental que es traspassen passa a dependre de la Generalitat, a través de l'Agència Valenciana de Salut, i queda en la situació jurídica que pertoca, d'acord amb el conveni col·lectiu o la legislació general que se li aplica.

Este personal que integra els equips transferits conserva el règim econòmic i jurídic que es derive de la situació d'origen, sense perjudi que la prestació de servicis s'adapte a les característiques de les institucions sanitàries dependents de l'Agència Valenciana de Salut, i també a les modificacions que se'n facen fent ús de la potestat organitzativa de l'administració. Els caps de servici o secció en adscripció provisional o en comissió de servicis, s'entén amb caràcter general que són traspassats en la plaça de què són titulars.

A este personal funcionari de carrera i laboral fix se li donarà l'opció d'integració com a personal estatutari fix, en la categoria estatutària que corresponga, d'acord amb la taula d'homologacions que s'inclou com a annex V d'este conveni. En el cas que la categoria en què es transferix no siga homologable, d'acord amb la taula d'homologacions esmentada, o que no opte per la integració, es mantindrà en la categoria, retribucions i situació d'origen.

b) Personal de caràcter temporal

Este personal ha d'adaptar igualment la prestació de servicis a les característiques de les institucions sanitàries, i conserva la vinculació temporal. El personal temporal que ocupa plaça de monitor ocupacional el nomenarà l'òrgan competent estatutari interí en la categoria d'auxiliar administratiu.

L'Agència Valenciana de Salut amortitzarà les places transferides que ocupa este personal i crearà simultàniament les que corresponguen, d'acord amb la taula d'homologacions de l'annex V. En el cas dels monitors ocupacionals es procedirà de la mateixa manera, però les places que s'amortitzaran seran d'auxiliars administratius.

c) Personal temporal amb contracte de relleu

El personal temporal amb contracte de relleu, que figura en l'annex IV d'este conveni, mantindrà la vigència atorgada d'acord amb les condicions dels contractes subscrits de relleu per jubilació parcial realitzats a l'empara del Reial Decret Legislatiu 1/1995, de 24 de març, i com a màxim fins a la data de finalització que figura en el contracte. A partir de la data de finalització, l'Agència Valenciana de Salut podrà disposar de la plaça, amortitzar-la o adaptar-la al règim estatutari. Este annex IV es podrà actualitzar fins a la data d'efecte d'este conveni.

A los efectos de determinar el importe a abonar por la Diputación Provincial de Valencia a la Generalitat, se entiende que los gastos estimados de personal han sido calculados a precios nominales de 2008, por lo que el coste real de traspaso de personal deberá actualizarse cada ejercicio conforme a los incrementos que establezcan las correspondientes Leyes de Presupuestos de la Generalitat.

El libramiento de estas cantidades por parte de la Diputación Provincial de Valencia se efectuará en tres pagos cuatrimestrales al año, excepto para el ejercicio actual que se efectuará en un único libramiento, en fecha 1 de diciembre.

La financiación se realizará de acuerdo con el Texto Refundido de la Ley de Hacienda Pública de la Generalitat.

Quinta

La Diputación Provincial de Valencia, por motivos organizativos y a fin de facilitar una adecuada gestión del traspaso, seguirá abonando los haberes del personal transferido durante un plazo no superior a los tres meses siguientes a la fecha de efectividad del traspaso de personal, esto es, 1 de julio de 2008, en tanto no se proceda al alta efectiva del personal transferido en la nómina del personal de instituciones sanitarias de la Agencia Valenciana de Salud, en cuyo caso se comunicará a la Diputación Provincial de Valencia con la antelación necesaria para la baja correspondiente. Estas cantidades abonadas por la Diputación minorarán la aportación a satisfacer a la Generalitat en el ejercicio 2008.

Sexta

a) Personal funcionario de carrera y laboral de carácter fijo

El personal que presta sus funciones en los centros de Salud Mental que se traspan, pasará a depender de la Generalitat, a través de la Agencia Valenciana de Salud, quedando en la situación jurídica que proceda, de acuerdo con el convenio colectivo o legislación general que le sea de aplicación.

Este personal que integra los equipos transferidos conservará el régimen económico y jurídico que se derive de su situación de origen, sin perjuicio de que la prestación de servicios se adapte a las características de las instituciones sanitarias dependientes de la Agencia Valenciana de Salud, así como a las modificaciones de las mismas en ejercicio de la potestad organizativa de la administración. Los Jefes de Servicio o Sección en adscripción provisional o comisión de servicios, se entenderán a todos los efectos traspasados en la plaza de la que son titulares.

A este personal, funcionario de carrera y laboral fijo, se le dará opción de integración como personal estatutario fijo, en la categoría estatutaria que corresponda, de acuerdo con la tabla de homologaciones que se incluye como anexo V de este Convenio. En el caso de que la categoría en la que se transfiriere no sea homologable, de acuerdo con la tabla de homologaciones citada, o no se opte por la integración, se mantendrá en su categoría, retribuciones y situación de origen.

b) Personal de carácter temporal

Este personal adaptará igualmente su prestación de servicios a las características de las instituciones sanitarias, conservando la vinculación temporal. Al personal temporal que ocupa plaza de monitor ocupacional se le nombrará, por el órgano competente, estatutario interino en la categoría de auxiliar administrativo.

La Agencia Valenciana de Salud procederá a la amortización de las plazas transferidas que ocupa este personal y a la creación simultánea de las plazas que correspondan, de acuerdo con la tabla de homologaciones del anexo V. En el caso de los monitores ocupacionales se procederá de igual forma, pero las plazas que se amortizarán serán de auxiliares administrativos.

c) Personal temporal con contrato de relevo

El personal temporal con contrato de relevo, que figura en el anexo IV de este Convenio, mantendrá la vigencia otorgada de acuerdo con las condiciones de los contratos suscritos, de relevo por jubilación parcial realizados al amparo del Real Decreto Legislativo 1/1995, de 24 de marzo, y como máximo hasta la fecha de finalización que figura en el correspondiente contrato. A partir de la fecha de finalización, la Agencia Valenciana de Salud podrá disponer de la plaza, amortizándola o adaptándola al régimen estatutario. El citado anexo IV se podrá actualizar hasta la fecha de efectos del presente Convenio.

d) El temps de servicis prestat en l'administració provincial pel personal transferit es considera amb caràcter general de la mateixa manera que si fóra de servicis prestats en la Generalitat.

El personal que es transferix, organitzat per equips de treball, en el seu lloc o categoria i vincle jurídic, s'allista en l'annex III, el qual l'actualitzaran de mutu acord entre la Conselleria de Sanitat i la Diputació Provincial de València, a la data d'efecte d'este conveni.

Setena

Mentre la Diputació Provincial de València continue prestant servicis sanitaris de salut mental, la Generalitat pot col·laborar en la realització de les guàrdies mèdiques presencials que estos servicis comporten, disposant dels mitjans organitzatius necessaris que les substituïsquen o permetent que els seus facultatius les facen.

Este concepte el pagarà en la nòmina la Generalitat, i es reintegraran, o compensaran, estos imports posteriorment en els lliuraments que efectue la Diputació Provincial de València a la Generalitat.

Huitena

La Diputació Provincial de València notificarà una còpia certificada de tots els expedients del personal, i també els certificats d'haver referits a la data immediatament anterior a la d'efecte de la transferència.

Novena

Este conveni entra en vigor a partir de la data de la signatura, si bé té efecte a partir d'1 de juliol de 2008.

I, com a mostra de conformitat, les parts firmen este conveni.

d) El tiempo de servicios prestado por el personal transferido en la administración provincial se considerará, a todos los efectos, de igual forma que si fueren servicios prestados a la Generalitat.

El personal que se transfiera, organizado por equipos de trabajo, en su puesto/categoría y vínculo jurídico, se encuentra reflejado en el anexo III, el cual se actualizará de mutuo acuerdo, entre la Conselleria de Sanidad y la Diputación Provincial de Valencia, a la fecha de efectos del presente Convenio.

Séptima

En tanto en cuanto la Diputación Provincial de Valencia continúe prestando servicios sanitarios de Salud Mental, la Generalitat podrá colaborar en la realización de las guardias médicas presenciales que estos servicios conlleven, disponiendo de los medios organizativos precisos que sustituyan a éstas o permitiendo que sus facultativos las efectúen.

Este concepto se abonará en la nómina correspondiente por parte de la Generalitat, siendo reintegrados, o compensados, estos importes posteriormente en los respectivos libramientos que efectúe la Diputación Provincial de Valencia a la Generalitat.

Octava

La Diputación Provincial de Valencia notificará una copia certificada de todos los expedientes de dicho personal, así como los certificados de haberes referidos a fecha inmediatamente anterior a la de efectos de la transferencia.

Novena

El presente Convenio entrará en vigor a partir de la fecha de su firma, si bien producirá efectos a partir de 1 de julio de 2008.

Y siendo de conformidad, las partes firman el presente Convenio.

ANNEX I

BÉNS MOBLES.

Denominació de l'inventari Antic geropsiquiàtric Pare Jofré
Ubicació en la Diputació Àrea 9
Denominació en el conveni Centre de Salut Mental Infantil Valencia - Jesús
Ubicació en el conveni Departament 10

<i>Codi</i>	<i>Quantitat</i>	<i>Nom</i>	<i>Valor net</i>	<i>Data d'alta</i>
9216		Màquina d'escriure	0,00	01.01.1992
11149		Nevera	0,00	01.01.1992
23898		Aparell d'aire condicionat	316,46	23.10.2001
27922		Fax	363,54	23.03.2003
30899	10	Armaris	1.000,00	01.01.2004
30900	12	Arxivadors	1.800,00	01.01.2004
30901	6	Taula d'oficina	400,00	01.01.2004
30902	54	Cadires	1.349,86	01.01.2004
30903	2	Lliteres	200,00	01.01.2004
30904		Aparell d'aire condicionat	250,00	01.01.2005
32535		Ordinador	1.035,94	24.07.2006
		Màquina d'escriure electrònica - núm.		
9443		8598723	0,00	01.01.1992
32145	1	Taules auxiliars	81,71	01.01.2004
32439		Bàscula	340,73	13.06.2006
32679		Consola de bomba de calor d'aire	1.385,44	31.07.2006
32680		Consola de bomba de calor d'aire	1.385,44	31.07.2006
33850	1	Armari	348,93	01.08.2007
34217	2	Armaris	794,55	19.11.2007
34218	2	Arxivadors	809,43	19.11.2007
34225	8	Cadires	1.246,95	01.08.2007
			13.108,98	

Denominació de l'inventari Salut Mental - València Museu
Ubicació en la Diputació Àrea 6
Denominació en el conveni CR Biopsicosocial Museu
Ubicació en el conveni Departament 7

<i>Codi</i>	<i>Quantitat</i>	<i>Nom</i>	<i>Valor net</i>	<i>Data d'alta</i>
11117		Frigorífic. Dimensions: 170 x 60	0,00	01.01.1992
23630		Caixa de cabals	202,70	26.04.2001
24031		Forn de ceràmica	1.482,62	10.04.2000
26594		Placa de cuina	28,97	17.06.2002
27375		Aparell d'aire condicionat	1.599,97	29.07.2003
27376		Aparell d'aire condicionat	1.371,87	29.07.2003
28326		Consola de bomba calor d'aire	944,16	23.11.2004
28327		Consola de bomba de calor d'aire	944,17	23.11.2004
30217	6	Armaris	811,74	01.01.2004
30218	4	Taules auxiliars	200,00	01.01.2004
30219	2	Taula de reunions	100,00	01.01.2004
30220	64	Cadires	1.720,54	01.01.2004
30221		Torn de ceràmica	100,00	01.01.2005
30222	5	Taula d'oficina	416,67	01.01.2004
30223		Aparell d'aire condicionat	250,00	01.01.2005
30224	1	Lliteres	100,00	01.01.2004
30225		Aparell d'aire condicionat	250,00	01.01.2005
30226	1	Tallímetre	133,33	01.01.2004
30228		Aparell d'aire condicionat	250,00	01.01.2005
30229		Aparell d'aire condicionat	250,00	01.01.2005
30230		Forn	37,50	01.01.2005
32925		Aparell d'aire condicionat	3.342,19	30.11.2006
33854		Vídeoprojector	910,00	01.08.2007
33855		Pantalla de projecció	350,00	01.08.2007
33856		Càmera digital	249,00	01.08.2007

16.045,43

Denominació de l'inventari Salut Mental - València Aldaia
Ubicació en la Diputació Àrea 8
Denominació en el conveni Centre de Salut Mental d'Aldaia
Ubicació en el conveni Departament 9

<i>Codi</i>	<i>Quantitat</i>	<i>Nom</i>	<i>Valor net</i>	<i>Data d'alta</i>
27968		Fax	123,03	23.04.2004
30232	8	Taula d'oficina	733,33	01.01.2004
30233	20	Cadires	266,67	01.01.2004
31902	9	Armaris de prestatgeries, vitrines	600,00	01.01.2005
31903	2	Taules de reunions	0,00	01.01.2005
31904	4	Taules auxiliars	200,00	01.01.2005
27131		Fotocopiadora	180,88	29.01.2003
27133		Fax	159,93	29.01.2003
27879		Impressora	352,52	29.12.2003
27880		Ordinador personal	1.186,91	29.12.2003
30247	13	Armaris	1.649,60	01.01.2004
30248	9	Taula d'oficina	821,32	01.01.2004
30249	73	Cadires	4.982,36	01.01.2004
30250	9	Arxivadors	1.034,78	01.01.2004
32758		Ordinador portàtil	896,30	17.11.2006
32759		Ordinador portàtil	896,30	17.11.2006
33044		Copiadora digital	533,60	06.03.2007

14.617,53

Denominació de l'inventari Salut Mental - València Catarroja
Ubicació en la Diputació Àrea 9
Denominació en el conveni Centre de Salut Mental de Catarroja
Ubicació en el conveni Departament 10

<i>Codi</i>	<i>Quantitat</i>	<i>Nom</i>	<i>Valor net</i>	<i>Data d'alta</i>
27894		Equip multifunció	298,72	18.02.2004
			298,72	

Denominació de l'inventari Salut Mental - València Lliria
Ubicació en la Diputació Àrea 5
Denominació en el conveni Centre de Salut Mental de Lliria
Ubicació en el conveni Departament 6

<i>Codi</i>	<i>Quantitat</i>	<i>Nom</i>	<i>Valor net</i>	<i>Data d'alta</i>
30235	4	Taula d'oficina	333,33	01.01.2004
30236	20	Cadires	3.290,71	01.01.2004
31316	4	Armaris	1.191,20	04.08.2004
			4.815,24	

Denominació de l'inventari Salut Mental - València Sagunt
Ubicació en la Diputació Àrea 3
Denominació en el conveni Centre de Salut Mental de Sagunt
Ubicació en el conveni Departament 4

<i>Codi</i>	<i>Quantitat</i>	<i>Nom</i>	<i>Valor net</i>	<i>Data d'alta</i>
27896		Equip multifunció	298,72	18.02.2004
30237	10	Taula d'oficina	1.988,51	01.01.2004
30239	3	Taquilles	35,00	01.01.2004
30240	19	Arxivadors	3.973,52	01.01.2004
33136	9	Cadires	1.003,98	22.02.2007
			7.299,73	

Denominació de l'inventari Salut Mental - València Torrent
Ubicació en la Diputació Àrea 8
Denominació en el conveni Centre de Salut Mental de Torrent
Ubicació en el conveni Departament 9

<i>Codi</i>	<i>Quantitat</i>	<i>Nom</i>	<i>Valor net</i>	<i>Data d'alta</i>
9385		Màquina d'escriure elèctrica	0,00	01.01.1992
10622		Fotocopiadora	0,00	01.01.1992
10722		Fax	0,00	01.01.1992
30241	2	Armaris	166,67	01.01.2004
30242	12	Arxivadors	1.442,28	01.01.2004
30243	5	Taules auxiliars	250,00	01.01.2004
30244	3	Taula d'oficina	250,00	01.01.2004
30245	2	Cadires	33,34	01.01.2004
30246	1	Bucs	50,00	01.01.2004
			2.192,29	

Denominació de l'inventari Salut Mental - València Alzira
Ubicació en la Diputació Àrea 10
Denominació en el conveni Centre de Salut Mental d'Alzira
Ubicació en el conveni Departament 11

<i>Codi</i>	<i>Quantitat</i>	<i>Nom</i>	<i>Valor net</i>	<i>Data d'alta</i>
31360	7	Taules	1.768,63	08.06.2005
31361	1	Armaris, llibreries, prestatgeries i vitrines	404,77	08.06.2005
31362	1	Cadires	250,79	08.06.2005
31391		Multifuncional	530,18	24.05.2005
31393		Televisor 28»	308,55	26.05.2005
			3.262,92	

Denominació de l'inventari Salut Mental - València Manises
Ubicació en la Diputació Àrea 6
Denominació en el conveni Centre de Salut Mental de Manises
Ubicació en el conveni Departament 7

<i>Codi</i>	<i>Quantitat</i>	<i>Nom</i>	<i>Valor net</i>	<i>Data d'alta</i>
9468		Màquina d'escriure elèctrica	0,00	01.01.1992
33111		Impressora d'injecció A4	66,94	26.03.2007
			66,94	

Denominació de l'inventari Salut Mental - Sueca
Ubicació en la Diputació Àrea 10
Denominació en el conveni Centre de Salut Mental de Sueca
Ubicació en el conveni Departament 11

<i>Codi</i>	<i>Quantitat</i>	<i>Nom</i>	<i>Valor net</i>	<i>Data d'alta</i>
27128		Cisalla	176,55	11.02.2003
27129		Enquadernadora	145,60	11.02.2003
31814	4	Armaris	1.213,83	01.01.2005
32278		Copiadora digital	641,01	20.06.2006
34216	1	Taquilla	205,00	19.11.2007
			2.381,99	

Denominació de l'inventari Salut Mental - València - Sant Marcel·lí - València
Ubicació en la Diputació Àrea 9
Denominació en el conveni Centre de Salut Mental de València - Sant Marcel·lí
Ubicació en el conveni Departament 10

<i>Codi</i>	<i>Quantitat</i>	<i>Nom</i>	<i>Valor net</i>	<i>Data d'alta</i>
27891		Equip multifunció	298,72	16.02.2004
31390		Multifuncional	271,01	01.04.2005
			569,73	

Denominació de l'inventari Àrea de Salut Mental de la Font de Sant Lluís
Ubicació en la Diputació Àrea 9
Denominació en el conveni Centre de Salut Mental de la Font de Sant Lluís
Ubicació en el conveni Departament 10

<i>Codi</i>	<i>Quantitat</i>	<i>Nom</i>	<i>Valor net</i>	<i>Data d'alta</i>
29390		Màquina d'escriure elèctrica	30,00	01.01.2005
30256	6	Arxivadors	1.512,83	01.01.2004
32194		Frigorífic	236,75	27.04.2006
32413	22	Cadires	2.335,16	31.05.2006
32414	1	Taula	433,87	31.05.2006
32921	1	Armaris	131,24	22.05.2006

4.679,85

Denominació de l'inventari Àrea de Salut Mental de Godella
Ubicació en la Diputació Àrea 5
Denominació en el conveni Centre de Salut Mental de Godella
Ubicació en el conveni Departament 6

<i>Codi</i>	<i>Quantitat</i>	<i>Nom</i>	<i>Valor net</i>	<i>Data d'alta</i>
29489		Ordinador personal	0,00	01.01.2005
31358	1	Taules	153,19	08.06.2005
32690	8	Cadires	2.914,76	04.10.2006

3.067,95

Denominació de l'inventari Àrea de Salut Mental de Paterna
Ubicació en la Diputació Àrea 5
Denominació en el conveni Centre de Salut Mental de Paterna
Ubicació en el conveni M031 Departament 6

<i>Codi</i>	<i>Quantitat</i>	<i>Nom</i>	<i>Valor net</i>	<i>Data d'alta</i>
30262	3	Armaris	250,00	01.01.2004
31396		Frigorífic	272,43	02.03.2005
31818	12	Cadires	1.459,01	01.01.2005
33851	1	Arxivador	411,80	01.08.2007
33852	1	Taula	390,90	01.08.2007

2.784,14

Denominació de l'inventari Àrea de Salut Mental de Burjassot
Ubicació en la Diputació Àrea 5
Denominació en el conveni Centre de Salut Mental de Burjassot
Ubicació en el conveni Departament 6

<i>Codi</i>	<i>Quantitat</i>	<i>Nom</i>	<i>Valor net</i>	<i>Data d'alta</i>
27895		Equip multifunció	298,72	18.02.2004
32437	3	Cadires	683,20	22.05.2006
32438	7	Taules	1.327,41	22.05.2006

2.309,33

Denominació de l'inventari Àrea de Salut Mental de la València - Trinitat
Ubicació en la Diputació Àrea 6
Denominació en el conveni Centre de Salut Mental de la València - Trinitat
Ubicació en el conveni Departament 7

<i>Codi</i>	<i>Quantitat</i>	<i>Nom</i>	<i>Valor net</i>	<i>Data d'alta</i>
26796		Ordinador personal	0,00	16.10.2002
28328		Fax	251,26	26.11.2004
28329		Fotocopiadora	603,26	26.11.2004

854,52

Denominació de l'inventari Àrea de Salut Mental Miguel Servet de Benicalap
Ubicació en la Diputació Àrea 6
Denominació en el conveni Centre de Salut Mental Infantil Miguel Servet
Ubicació en el conveni Departament 7

<i>Codi</i>	<i>Quantitat</i>	<i>Nom</i>	<i>Valor net</i>	<i>Data d'alta</i>
31731	5	Armaris, llibreries	2.232,52	01.01.2005
31732	2	Taules d'oficina	541,09	01.01.2005
31733	18	Cadires, butaques, tamborets, etc.	1.067,95	01.01.2005
32440		Càmera fotogràfica digital	533,12	18.08.2006
32441		Càmera fotogràfica digital	533,12	18.08.2006
32920	1	Cadira de rodes	157,29	22.05.2006
33194		Multifunció	551,00	07.06.2007

5.616,09

Denominació de l'inventari Àrea de Salut Mental la Coma de Burjassot
Ubicació en la Diputació Àrea 5
Denominació en el conveni Centre de Salut Mental la Coma de Burjassot
Ubicació en el conveni Departament 6

<i>Codi</i>	<i>Quantitat</i>	<i>Nom</i>	<i>Valor net</i>	<i>Data d'alta</i>
31865	2	Cadires	233,72	01.01.2005
31866	1	Armaris, llibreries, prestatgeries	420,39	01.01.2005

654,11

Denominació de l'inventari Àrea de Salut Mental - València en l'Hospital General
Ubicació en la Diputació Àrea 8
Denominació en el conveni Centre de Salut Mental Hospital General
Ubicació en el conveni Departament 9

<i>Codi</i>	<i>Quantitat</i>	<i>Nom</i>	<i>Valor net</i>	<i>Data d'alta</i>
9195		Màquina escriure manual - núm.	0,00	01.01.1992
9199		Màquina escriure manual - núm.	0,00	01.01.1992
10957		Frigorífic	0,00	01.01.1992
23631		Fax	55,93	19.06.2001
24741		Frigorífic	141,25	26.03.2002
27890		Equip multifunció	298,72	16.02.2004
30263	43	Cadires	1.159,94	01.01.2005
30265	13	Taules d'oficina i despatx (amb buc i ala)	1.860,97	01.01.2005
		Armaris, llibreries, vitrines i prestatgeries		
30266	14	d'oficina	4.305,04	01.01.2005
31353	10	Arxivadors	3.299,21	18.04.2005
32277		Copiadora digital	638,47	05.06.2006

11.759,53

Denominació de l'inventari Pavelló 8
Ubicació en la Diputació Hospital Psiquiàtric de Bétera
Denominació en el conveni Unitat de Desintoxicació de l'Hospital Psiquiàtric de Bétera
Ubicació en el conveni Departament 6

<i>Codi</i>	<i>Quantitat</i>	<i>Nom</i>	<i>Valor net</i>	<i>Data d'alta</i>
8166		Pantalla de projecció	0,00	01.01.1992
8167		Projector de transparències	0,00	01.01.1992
8996		Aparell d'aire condicionat	0,00	01.01.1992
8997		Aparell d'aire condicionat	0,00	01.01.1992
9405		Màquina d'escriure elèctrica	0,00	01.01.1992
10727		Fax	0,00	01.01.1992
10868		Frigorífic	0,00	01.01.1992
11201		Màquina de cosir manual	0,00	01.01.1992
11397		Electrocardiògraf	0,00	01.01.1992
16333		Carretó de parades	894,88	01.01.1992
23592		Aparell d'aire condicionat	284,20	07.09.2001
23593		Aparell d'aire condicionat	284,20	07.09.2001
23594		Aparell d'aire condicionat	284,20	07.09.2001
23595		Aparell d'aire condicionat	284,20	07.09.2001
23597		Aparell d'aire condicionat	284,20	07.09.2001
23607		Forn de ceràmica	627,70	27.03.2001
23637		Frigorífic	119,67	17.09.2001
23892		Aparell d'aire condicionat	316,46	23.10.2001
23894		Aparell d'aire condicionat	316,46	23.10.2001
23896		Aparell d'aire condicionat	316,46	23.10.2001
24091		Fotocopiadora	96,25	15.11.2001
24253		Desfibril·lador	1.483,35	05.11.2001
25221		Ordinador personal	0,00	03.06.2002
26708	2	Futbolins	2.472,83	02.01.2002
27506		Aparell d'aire condicionat	1.129,62	17.11.2003
27509		Aparell d'aire condicionat	1.004,56	17.11.2003
27972		DVD	71,23	16.04.2004
28508		Consola de bomba de calor d'aire	1.242,86	03.12.2004
28509		Consola de bomba de calor d'aire	1.242,87	03.12.2004
29282		Hub de 24 ports	150,00	01.01.2005
29305		Impressora	0,00	01.01.2005
29356		Màquina d'escriure manual	15,00	01.01.2005
31121		Aspirador de mucositats	166,67	01.01.2005
31122		Bàscula	50,25	01.01.2005
31123		Bàscula	33,33	01.01.2005
31124		Desinfectador	1.666,67	01.01.2005
31125		Làmpada lupa	50,00	01.01.2005
31126		Làmpada lupa	75,00	01.01.2005
31127		Mesurador de tensió	166,67	01.01.2005
31128		Mesurador de tensió	166,67	01.01.2005
31130		Negatoscopi	500,25	01.01.2005
31131		Respiratori O2	150,00	01.01.2005
31132		Desinfectador (autoclau)	0,00	01.01.2005
		Instal·lació de mobiliari de 7 portes i 5		
31133		calaixos	83,50	01.01.2005
31134		Exterminador d'insectes voladors	25,00	01.01.2005
31135		Cisalla industrial	83,50	01.01.2005
31140		Televisor	75,00	01.01.2005
31448		Cuina	382,13	10.05.2005

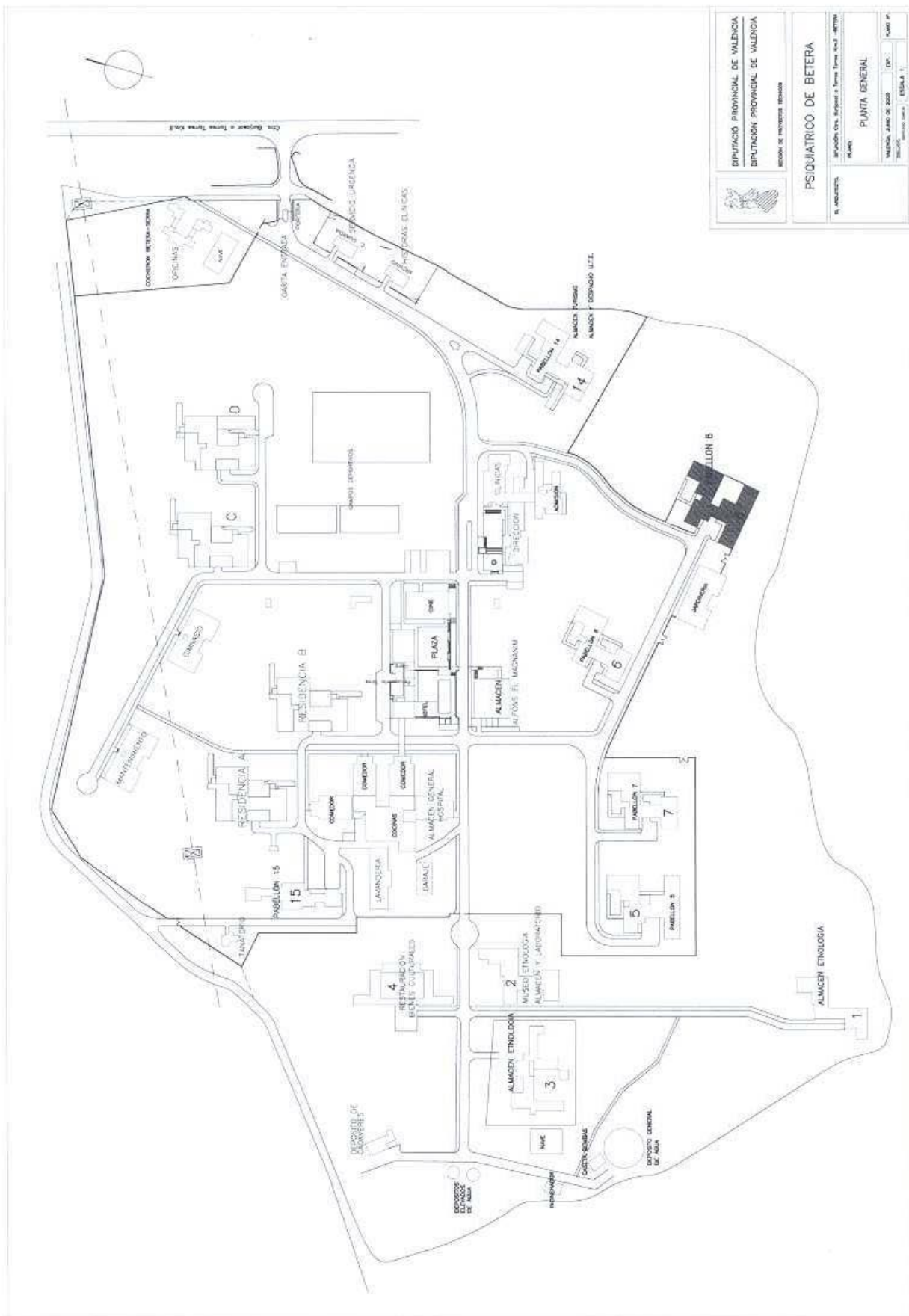
31453	Televisor	284,55	15.03.2005
31520	Ordinador	821,46	18.04.2005
31583	Ordinador	818,68	20.04.2005
31599	Ordinador	821,46	18.04.2005
32604	Ordinador	1.035,94	24.07.2006
32630	Ordinador	1.035,94	24.07.2006
32933	Electrocardiògraf	2.562,65	31.01.2007
32934	Pulsioxímetre	750,00	31.01.2007
32939	Escalfador elèctrics	522,62	26.12.2006
32940	Escalfador elèctric	522,63	26.12.2006
34366	Televisor	112,50	01.08.2007
34387	1 Cinta de córrer	549,40	12.05.2003
34370	1 Taula de reunions	100,00	01.01.2004
34371	9 Taula d'oficina	1.824,95	01.01.2004
34372	31 Taules auxiliars	1.850,00	01.01.2004
34373	21 Tauletes de nit	1.550,01	01.01.2004
34374	166 Cadires	3.799,99	01.01.2004
34375	3 Cadires rodes	250,00	01.01.2004
34376	21 Llits	1.050,00	01.01.2004
34377	3 Lliteres	300,00	01.01.2004
34378	21 Taquilles	245,00	01.01.2004
34379	11 Arxivadors	1.100,00	01.01.2004
34380	18 Armaris	16.500,00	01.01.2004
34381	3 Carretons de cuina i bugaderia	933,31	01.01.2004
34382	1 Carretons de medicaments	133,33	01.01.2004
34383	1 Carretó metàl·lic	819,50	01.01.2004
34384	5 Bicicletes estàtiques	430,79	01.01.2004
34385	4 Mòdul de goma espuma	941,62	11.01.1192
34389	1 Barres paral·leles i escala	134,50	05.11.2001
		58.396,67	

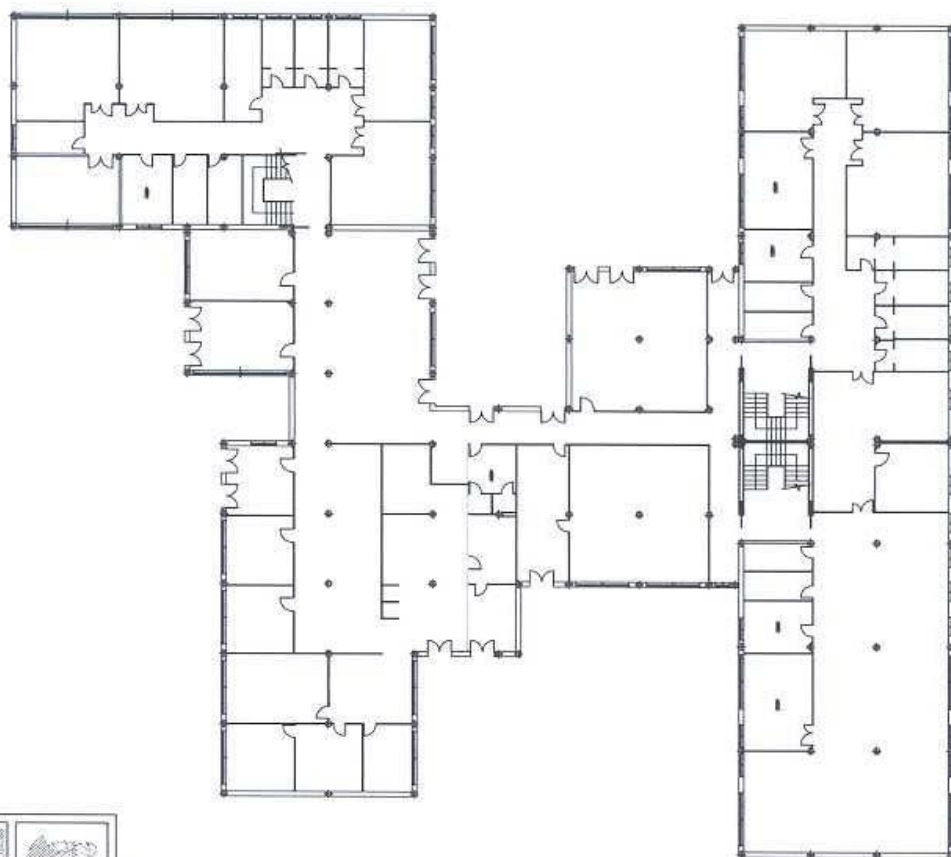
annex ii / ANEXO II


bens immobles: plànols / BIENES INMUEBLES: PLANOS

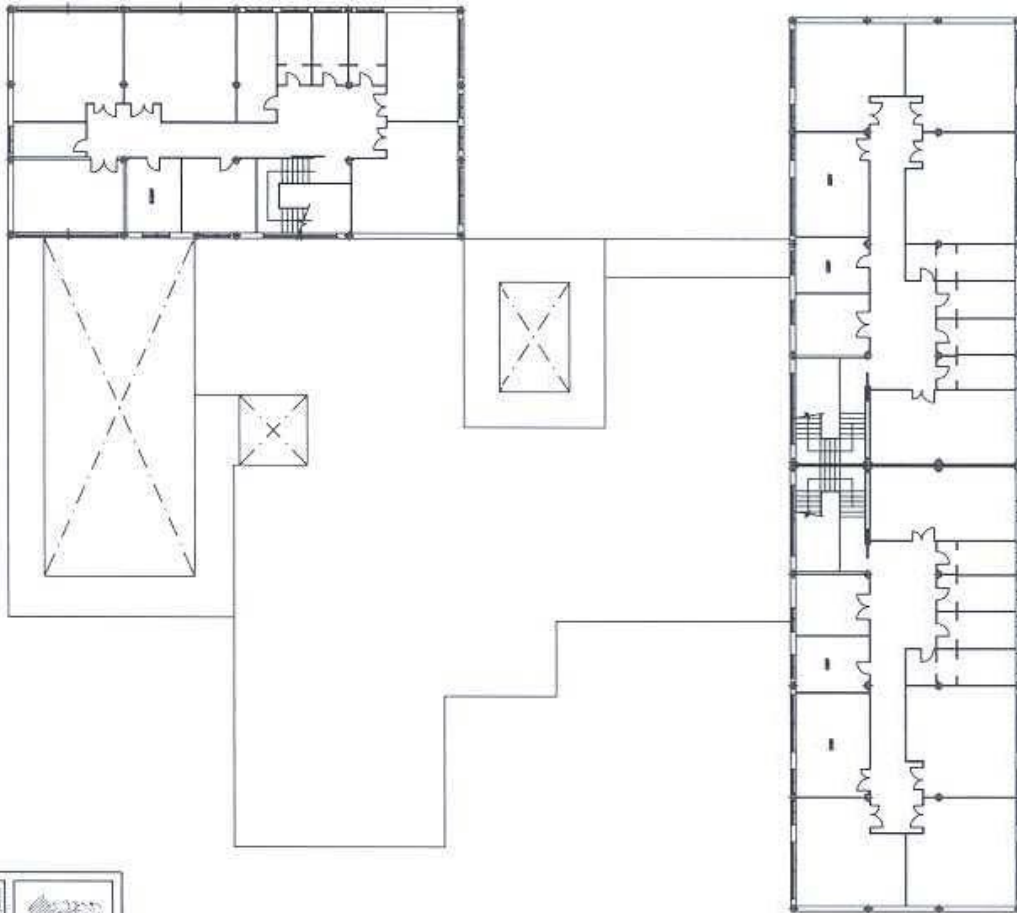
- Planta general del Psiquiàtric de Bétera
- Pavelló 8: planta baixa
- Pavelló 8: planta pis
- Plànol de situació de l'antic Psiquiàtric de Jesús (zona ocupada per Salut Mental)
- Antic Psiquiàtric de Jesús: planta baixa (Salut Mental)

- PLANTA GENERAL DEL PSIQUIÁTRICO DE BÉTERA
- PABELLÓN 8: PLANTA BAJA
- PABELLÓN 8: PLANTA PISO
- PLANO SITUACIÓN ANTIGUO PSIQUIÁTRICO DE JESÚS (ZONA OCUPADA POR SALUD MENTAL)
- ANTIGUO PSQUIÁTRICO DE JESÚS: PLANTA BAJA (SALUD MENTAL)

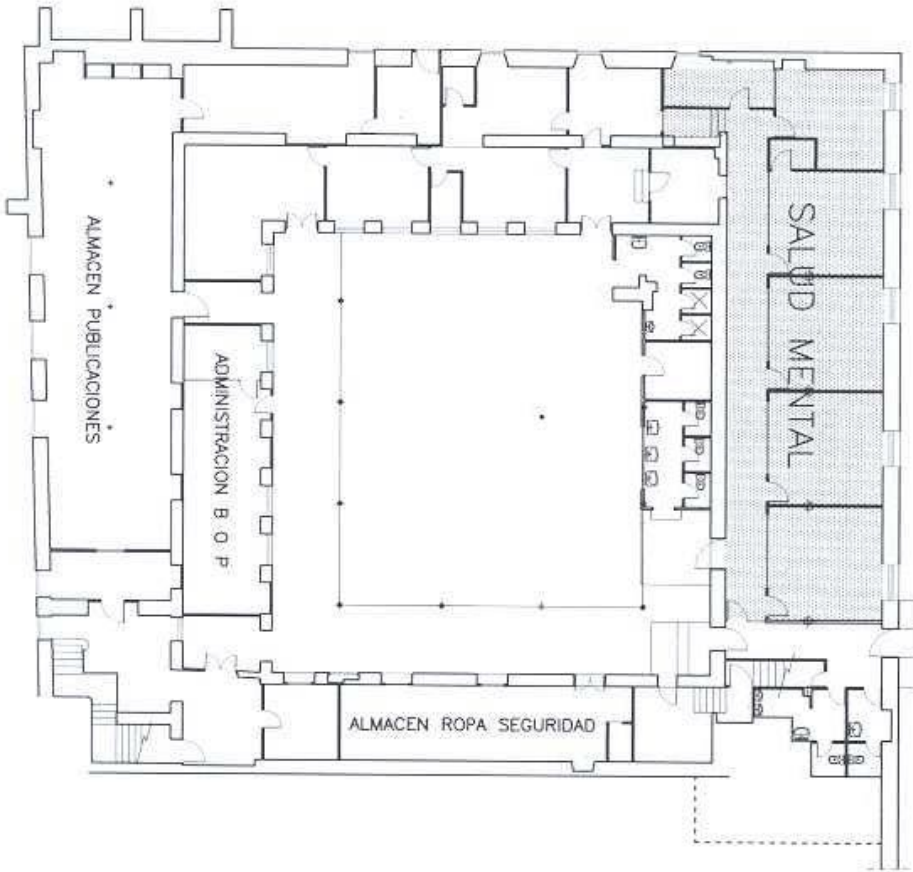





	
DIPUTACIÓ PROVINCIAL DE VALÈNCIA DIPUTACIÓ PROVINCIAL DE VALÈNCIA <small>INSTITUT DE INVESTIACIÓ TECNOLÒGICA</small>	
PROYECTO: PSIQUIÀTRIC DE BETERA PABELLON B	
IN. PROYECTO:	LOCACIÓ: C/da. S. Joan de la Creu, 11. BETERA
PLANO:	PANTA BAJA
ESCALA:	1:50
FECHA:	1981
PROYECTISTA:	CSA 1



DIPUTACIÓN PROVINCIAL DE VALENCIA DIRECCIÓN PROVINCIAL DE VALENCIA	
SECCIÓN DE INSPECTOR TÉCNICO	
PROYECTO PSIQUIÁTRICO DE BETERA PABELLÓN B	
SITUACIÓN: Sta. Isabel s/n. C/da. No. 3. 46100	
PLANO: PLANTA PISO	
ESCALA:	1:50
FECHA:	1968
PROYECTISTA:	10000
PROYECTISTA:	10000
PROYECTISTA:	10000



	DIPUTACIÓ PROVINCIAL DE VALENCIA DIPUTACIÓN PROVINCIAL DE VALENCIA <small>GRUPO DE SERVICIOS TÉCNICOS</small>
<small>IMPONENTE</small> ANTIGUO PSIQUIATRICO DE JESUS ANTIGUO CLAUSTRO	<small>PROYECTO</small> ANTIGUO PSIQUIATRICO DE JESUS ANTIGUO CLAUSTRO
<small>ES. 480071200</small> <small>PLANO</small> PLANTA BAJA	<small>SITUACIÓN</small> C/ Santa Cecilia 14016 - VALENCIA - <small>VAL. ENCLAV.</small> <small>VAL. ENCLAV.</small> ESCALA: 1:100
<small>PROYECTO</small> <small>PROYECTO</small>	<small>PROYECTO</small> <small>PROYECTO</small>

ANNEX III

EQUIPS DE PERSONAL QUE ES TRANSFERIXEN.

NOTA (1): EL METGE ÉS ESPECIALISTA EN PSIQUIATRIA.

<i>Plaça</i>	<i>Centre</i>	<i>Població</i>	<i>DNI</i>	<i>Cognoms Nom</i>	<i>Lloc</i>	<i>Víncle</i>
42034	Unitat de desintoxicació	Bétera		Vacant	Metge/essa cap de servici (1)	
73215	Unitat de desintoxicació	Bétera	18879838	Sanchis Fortea, Manuel	Metge/essa cap de secció	Funcionari/ària de carrera
45210	Unitat de desintoxicació	Bétera	73752664	Cuevas Badenes, Joaquin	Metge/essa de conductes addictives	Laboral interí/ina
50904	Unitat de desintoxicació	Bétera	22696484	Guerola Tadeo, Jorge	Metge/essa de conductes addictives	Laboral interí/ina
13943	Unitat de desintoxicació	Bétera		Vacant	ATS supervisor/a	
88199	Unitat de desintoxicació	Bétera	19884471	Capilla Llisto, M.Jose	ATS	Laboral fix/a
9880	Unitat de desintoxicació	Bétera	19431183	Mandingorra Martinez, Jose M.	ATS	Funcionari/ària de carrera
77616	Unitat de desintoxicació	Bétera	24312965	Ramon San Cristobal, Amparo	ATS	Laboral fix/a
44875	Unitat de desintoxicació	Bétera	53094850	Rivero Rodriguez, Encarnacion	ATS	Laboral interí/ina
39651	Unitat de desintoxicació	Bétera	19824125	Escrich Cases, Elvira	Terapeuta ocupacional	Laboral fix/a
18355	Unitat de desintoxicació	Bétera	22633428	Serralle Rodriguez, Manuel	Treballador/a social	Laboral fix/a
6539	Unitat de desintoxicació	Bétera		Vacant	Administratiu/va	
88374	Unitat de desintoxicació	Bétera	19819814	Abad Guaita, Francisco	Auxiliar d'infermeria de psiquiatria	Funcionari/ària de carrera
85826	Unitat de desintoxicació	Bétera	22496313	Abad Guaita, Santiago	Auxiliar d'infermeria de psiquiatria	Funcionari/ària de carrera
10812	Unitat de desintoxicació	Bétera	19816620	Andres Andres, Concepcion	Auxiliar d'infermeria de psiquiatria	Laboral fix/a
56008	Unitat de desintoxicació	Bétera	39281557	Barrera Vereda, Juana	Auxiliar d'infermeria de psiquiatria	Funcionari/ària de carrera
84659	Unitat de desintoxicació	Bétera	19095528	Carrasco Martinez, Rafaela	Auxiliar d'infermeria de psiquiatria	Laboral interí/ina
95345	Unitat de desintoxicació	Bétera	19432591	Gasco Puchalt, Jose	Auxiliar d'infermeria de psiquiatria	Funcionari/ària de carrera
74185	Unitat de desintoxicació	Bétera	04546420	Herraiz Herraiz, Consuelo	Auxiliar d'infermeria de psiquiatria	Laboral interí/ina
62897	Unitat de desintoxicació	Bétera	73734445	Palanca Bayarri, Jose	Auxiliar d'infermeria de psiquiatria	Funcionari/ària de carrera
19935	Unitat de desintoxicació	Bétera	20409938	Peiro Arnau, Amelia	Auxiliar d'infermeria de psiquiatria	Laboral fix/a
22672	Unitat de desintoxicació	Bétera	73743988	Ricart Bonastre, Carmen	Auxiliar d'infermeria de psiquiatria	Laboral fix/a
65373	Unitat de desintoxicació	Bétera	22641505	Simon Campos, Maria Nieves	Auxiliar d'infermeria de psiquiatria	Laboral fix/a
76003	Unitat de desintoxicació	Bétera	20775134	Tormos Mestre, Maria Josefa	Auxiliar d'infermeria de psiquiatria	Laboral interí/ina
9295	Unitat de desintoxicació	Bétera		Vacant	Auxiliar d'infermeria de psiquiatria	
36198	Unitat de desintoxicació	Bétera		Vacant	Auxiliar d'infermeria de psiquiatria	
88447	Unitat de desintoxicació	Bétera		Vacant	Auxiliar d'infermeria de psiquiatria	

16742	Unitat de desintoxicació	Bétera	73741944	Villarroya Gargallo, Visitacion	Auxiliar d'infermeria de psiquiatria	Funcionari/ària de carrera
65181	Unitat de desintoxicació	Bétera	19431516	Espasa Terrades, M.Amparo	Monitor/a ocupacional	Funcionari/ària de carrera
53812	Unitat de desintoxicació	Bétera	48386414	Mora Escrig, Juan	Monitor/a ocupacional	Laboral inter/ina
67968	Unitat de desintoxicació	Bétera		Vacant	Monitor/a ocupacional	
51103	Departament 04	Sagunt	19070342	Blasco Amigo, Ana	Metge/essa cap de secció (1)	Funcionari/ària de carrera
90009	Departament 04	Sagunt		Vacant	Metge/essa adjunt/a (1)	
78536	Departament 04	Sagunt	33403516	Climent Sanchez, Jose Antonio	ATS	Laboral fix/a
5525	Departament 04	Sagunt	19826242	Jimenez Ambel, Jose Maria	ATS	Laboral fix/a
17413	Departament 04	Sagunt		Vacant	Administratiu/va	
46260	Departament 04	Sagunt	19093451	Lorenzo Hernandez, Josefa	Auxiliar d'infermeria de psiquiatria	Laboral fix/a
43629	Departament 06	Paterna	22618428	Bertolin Guillen, Jose Manuel	Metge/essa cap de secció (1)	Laboral fix/a
40946	Departament 06	Paterna	73903838	Salazar Fraile, Jose	Metge/essa cap de secció (1)	Laboral fix/a
50421	Departament 06	Paterna	05228000	Frades Garcia, Begoña	Metge/essa adjunt/a (1)	Laboral fix/a
90665	Departament 06	Paterna	33464072	Lopez Vilaplana, Nuria	Psicòleg/oga clínic/a	Laboral inter/ina
67842	Departament 06	Paterna	24319043	Marti Sanjuan, Vicente	Psicòleg/oga clínic/a	Laboral fix/a
11266	Departament 06	Paterna	45071901	Asuero Lluesma, Mercedes	ATS	Laboral fix/a
67012	Departament 06	Paterna	22634484	Cervera Mateo, Juana	ATS	Laboral fix/a
17959	Departament 06	Paterna	19860972	Heliodoro Pous, Francisco	ATS	Laboral fix/a
4417	Departament 06	Paterna	19437436	Cunquero Alonso, Rafael	Treballador/a social	Laboral fix/a
95954	Departament 06	Paterna		Vacant	Administratiu/va	
39871	Departament 06	Paterna	20387480	Arnero Tormo, M.Nieves	Auxiliar d'infermeria de psiquiatria	Funcionari/ària de carrera
27195	Departament 06	Paterna	73649977	Bisquert Bolon, Leonor	Auxiliar d'infermeria de psiquiatria	Laboral fix/a
49789	Departament 06	Paterna	73743995	Fuertes Corbin, M.Victoria	Auxiliar d'infermeria de psiquiatria	Laboral fix/a
53488	Departament 06	Paterna	19461840	Martinez Arnal, Miguel S.	Auxiliar d'infermeria de psiquiatria	Laboral fix/a
20618	Departament 06	Paterna		Vacant	Auxiliar d'infermeria de psiquiatria	
14958	Departament 06	Llíria	36959751	Heimann Navarra, Carlos	Metge/essa adjunt/a (1)	Laboral fix/a
66552	Departament 06	Llíria	29180321	Bataller Alberola, Pedro	Psicòleg/oga clínic/a	Laboral inter/ina
16061	Departament 06	Llíria	19900669	Gimenez Marti, Amparo	Psicòleg/oga clínic/a	Laboral fix/a
23068	Departament 06	Llíria	22627729	Salvador Verdejo, Esther	ATS	Laboral fix/a
97657	Departament 06	Llíria	29187819	Fuset Cabanes, Rosa Ana	Treballador/a social	Laboral fix/a
49782	Departament 06	Llíria		Vacant	Administratiu/va	
66307	Departament 06	Llíria	73531829	Romero Celda, Raquel M	Auxiliar d'infermeria de psiquiatria	Funcionari/ària de carrera
15766	Departament 06	Llíria	22621762	Tortajada Monleon, Amparo	Auxiliar d'infermeria de psiquiatria	Funcionari/ària de carrera
80234	Departament 06	Llíria		Vacant	Auxiliar d'infermeria de psiquiatria	
81675	Departament 06	Llíria	24315289	Abregu Lopez, Cesar S	Monitor/a ocupacional	Funcionari/ària de carrera
59530	Departament 06	Godella		Vacant	Metge/essa cap de servici (1)	
2076	Departament 06	Godella	22521798	Muller, Viviane	Metge/essa adjunt/a (1)	Laboral fix/a
56682	Departament 06	Godella	22503562	Vicente Grau, Magdalena de	ATS	Laboral fix/a
208	Departament 06	Godella	19808885	Vela Canut, Monserrat	Terapeuta ocupacional	Laboral fix/a
51311	Departament 06	Godella	22512973	Mengual Vilaplana, M. Angeles	Treballador/a social	Laboral fix/a

97460	Departament 06	Godella	19460524	Maestre Cuñat, M. Teresa	Administratiu/va	Laboral fix/a
89612	Departament 06	Godella	19883533	Navarro Martinez, Carmen	Auxiliar d'infermeria de psiquiatria	Laboral interí/ina
47423	Departament 06	Godella	73734326	Ricart Bonastre, Jose Migue	Auxiliar d'infermeria de psiquiatria	Laboral fix/a
64573	Departament 06	Burjassot	19383542	Domingo Gonzalez, Agustin	Metge/essa cap de servici (1)	Laboral fix/a
11177	Departament 06	Burjassot	04529784	Martinez Rubio, Amparo	Metge/essa cap de secció (1)	Funcionari/ària de carrera
41851	Departament 06	Burjassot	19437158	Ferrer Diaz, Juan M	Metge/essa adjunt/a (1)	Laboral fix/a
51427	Departament 06	Burjassot	19850852	Benedito Monleon, M. del Carmen	Psicòleg/oga clínic/a	Laboral fix/a
19004	Departament 06	Burjassot	21402350	Carrio Rodriguez, Carmen	Psicòleg/oga clínic/a	Laboral fix/a
77352	Departament 06	Burjassot	22549692	Cotanda Sancho, Sonia	ATS	Laboral fix/a
87460	Departament 06	Burjassot	73905241	Hervas Hernandis, Esperanza	ATS	Laboral fix/a
54271	Departament 06	Burjassot	22639610	Villar Herrero, Ana Maria	Treballador/a social	Laboral fix/a
9340	Departament 06	Burjassot	24373397	Collado Villena, Ivan	Administratiu/va	Laboral interí/ina
80641	Departament 06	Burjassot	73530808	Espelleta Periz, Herminia	Auxiliar d'infermeria de psiquiatria	Laboral fix/a
62850	Departament 06	Burjassot	24306883	Iguala Cholbi, Carmen Pilar	Auxiliar d'infermeria de psiquiatria	Laboral interí/ina
18944	Departament 06	Burjassot	22654474	Lopez del Castillo Llisto, Enrique	Auxiliar d'infermeria de psiquiatria	Laboral fix/a
21341	Departament 06	Burjassot	10034814	Lopez Rodriguez, Rosa	Auxiliar d'infermeria de psiquiatria	Funcionari/ària de carrera
23491	Departament 06	Burjassot		Vacant	Auxiliar d'infermeria de psiquiatria	
27111	Departament 06	Burjassot		Vacant	Auxiliar d'infermeria de psiquiatria	
61791	Departament 06	Burjassot		Vacant	Auxiliar d'infermeria de psiquiatria	
67475	Departament 07	València - Trinitat	13658263	Luengo Lopez, Miguel A	Metge/essa cap de servici (1)	Funcionari/ària de carrera
90040	Departament 07	València - Trinitat	19505552	Torres Hernandez, Miguel A.	Metge/essa cap de secció (1)	Funcionari/ària de carrera
6704	Departament 07	València - Trinitat	19455979	Barcelo Iranzo, Manuel	Metge/essa adjunt/a (1)	Laboral fix/a
32160	Departament 07	València - Trinitat	74146031	Campello Poveda, Ricardo	Metge/essa adjunt/a (1)	Laboral fix/a
98316	Departament 07	València - Trinitat	73901276	Ciscar Vilata, Concepcion	Metge/essa adjunt/a (1)	Laboral fix/a
16178	Departament 07	València - Trinitat	05104696	Polo Griñan, Candido	Metge/essa adjunt/a (1)	Laboral fix/a
79906	Departament 07	València - Trinitat	41952398	Rodriguez Juan, Emilio	Metge/essa adjunt/a (1)	Laboral fix/a
40762	Departament 07	València - Trinitat	22520256	Roig Traver, Andres J.	Metge/essa adjunt/a (1)	Laboral fix/a
91056	Departament 07	València - Trinitat	22491048	Lorente Tallada, M.Isabel	Psicòleg/oga clínic/a	Laboral fix/a
12955	Departament 07	València - Trinitat	22515552	Soriano Mompó, Francisco	Psicòleg/oga clínic/a	Laboral fix/a
70122	Departament 07	València - Trinitat	19454531	Castillo Marin, M.Evelia	ATS	Laboral fix/a
87075	Departament 07	València - Trinitat	15754580	Erro Goñi, M.Jesus	Treballador/a social	Funcionari/ària de carrera
70650	Departament 07	València - Trinitat	22679392	Bolant Hernandez, Amparo	Administratiu/va	Laboral fix/a
99529	Departament 07	València - Trinitat	20380114	Fayos Zorraquino, Trinidad	Administratiu/va	Laboral fix/a
40127	Departament 07	València - Trinitat	19869947	Estelles Fernandez, Vicente	Auxiliar d'infermeria de psiquiatria	Funcionari/ària de carrera

20590	Departament 07	València - Trinitat	22620679	Lozano Soriano, Amparo	Auxiliar d'infermeria de psiquiatria	Laboral fix/a
28940	Departament 07	València - Trinitat	20394252	Pallares Auñon, Pilar	Auxiliar d'infermeria de psiquiatria	Laboral fix/a
31216	Departament 07	València - Trinitat	19955070	Sanfrancisco Andres, Rafael	Auxiliar d'infermeria de psiquiatria	Funcionari/ària de carrera
31351	Departament 07	València - Museu	18869700	Lonjedo Monzo, Jose	Metge/essa cap de secció (1)	Laboral fix/a
43057	Departament 07	València - Museu	79141320	Valencia Juanes, Sandra	Psicòleg/oga clínic/a	Laboral temporal
94863	Departament 07	València - Museu	19427843	Ferrer Marco, Jose A	ATS	Laboral fix/a
77914	Departament 07	València - Museu	73372488	Hervas Amado, Luis	ATS	Laboral fix/a
34258	Departament 07	València - Museu	19837915	Cebrian Lujan, Agustina	Treballador/a social	Laboral fix/a
56155	Departament 07	València - Museu	19866555	Orduña Vilaplana, M. Jesus	Administratiu/va	Funcionari/ària de carrera
35775	Departament 07	València - Museu	22626996	Belmonte Galdon, Luisa	Auxiliar d'infermeria de psiquiatria	Funcionari/ària de carrera
60104	Departament 07	València - Museu	73530965	Llisto Llisto, Jose	Auxiliar d'infermeria de psiquiatria	Funcionari/ària de carrera
12423	Departament 07	València - Museu	85301188	Penades Torro, Rosario	Auxiliar d'infermeria de psiquiatria	Funcionari/ària de carrera
63302	Departament 07	València - Museu		Vacant	Auxiliar d'infermeria de psiquiatria	
62217	Departament 07	València - Museu	44862456	Estupiña Huerta, Eva	Monitor/a ocupacional	Laboral inter/ina
22460	Departament 07	Mislata	21381562	Fernandez Cerezo, Matias	Metge/essa adjunt/a (1)	Laboral fix/a
18003	Departament 07	Mislata	18924949	Forner Corma, Encarnacion	Psicòleg/oga clínic/a	Laboral fix/a
45845	Departament 07	Mislata	19442900	Gimenez Company, M.Carmen	ATS	Laboral fix/a
53618	Departament 07	Mislata	22626121	Murciano Rodilla, Herlinda	Treballador/a social	Laboral fix/a
95757	Departament 07	Mislata	22658016	Cebrian Martinez, Teresa	Auxiliar d'infermeria de psiquiatria	Funcionari/ària de carrera
16174	Departament 07	Mislata	22519321	Lopez Tormo, Pedro	Auxiliar d'infermeria de psiquiatria	Laboral fix/a
35031	Departament 07	Mislata		Vacant	Auxiliar d'infermeria de psiquiatria	
23259	Departament 07	Manises	05097662	Torres Garcia, Miguel	Metge/essa cap de servici (1)	Laboral fix/a
45180	Departament 07	Manises	18014268	Montes Pueyo, Ana	Metge/essa adjunt/a (1)	Laboral fix/a
32930	Departament 07	Manises	21358745	Vidal Otero, Jose Ant.	Metge/essa adjunt/a (1)	Laboral fix/a
81490	Departament 07	Manises	44861053	Alvarez Mas, Paloma	Psicòleg/oga clínic/a	Laboral fix/a
86805	Departament 07	Manises	52706574	Orellana Espada, Rafael	Psicòleg/oga clínic/a	Laboral fix/a
56704	Departament 07	Manises	72164395	Ciarsolo Izaguirre, Fco.Javier	ATS	Laboral fix/a
98245	Departament 07	Manises		Vacant	Administratiu/va	
2985	Departament 07	Manises	70483429	Espada Saez, Paulino	Auxiliar d'infermeria de psiquiatria	Funcionari/ària de carrera
72664	Departament 07	Manises	28354021	Fernandez Corchero, Ana Maria	Auxiliar d'infermeria de psiquiatria	Laboral fix/a
40459	Departament 07	Manises	28447045	Fernandez Corchero, Catalina	Auxiliar d'infermeria de psiquiatria	Laboral fix/a
73060	Departament 07	Manises	24301470	Herrero Sanchez, Cristina	Auxiliar d'infermeria de psiquiatria	Laboral fix/a
54079	Departament 07	Manises	19871580	Martinez Paredes, Alejo	Auxiliar d'infermeria de psiquiatria	Laboral fix/a
13087	Departament 07	Manises	26426273	Vicente Villa, Dolores	Auxiliar d'infermeria de psiquiatria	Funcionari/ària de carrera
83887	Departament 07	Manises	19865832	Martinez Paredes, M. Pilar	Monitor/a ocupacional	Laboral fix/a
70681	Departament 07	Buñol	73901907	Grau Franco, Maria	Metge/essa adjunt/a (1)	Laboral fix/a

22633	Departament 07	Buñol	22669516	Soler Sanchez, Carlos	Metge/essa adjunt/a (1)	Laboral interí/ina
97204	Departament 07	Buñol	22623818	Portet Feliu, M. Amparo	Auxiliar d'infermeria de psiquiatria	Laboral fix/a
40829	Departament 07	Buñol		Vacant	Auxiliar d'infermeria de psiquiatria	
71338	Departament 07	Buñol	19428972	Diaz Iranzo, Daniel	Monitor/a ocupacional	Funcionari/ària de carrera
27676	Departament 07	València - Benicalap	22628539	Marcos Mendez, Eugenia Inmaculada	Metge/essa adjunt/a (1)	Funcionari/ària de carrera
85080	Departament 07	València - Benicalap	48374796	Yañez Ferrer, Maria Nuria	Metge/essa adjunt/a (1)	Laboral interí/ina
5752	Departament 07	València - Benicalap	22524928	Tomas Bonora, Inmaculada	ATS	Funcionari/ària de carrera
16208	Departament 07	València - Benicalap	22618111	Martinez Fombuena, Benilde	Treballador/a social	Laboral fix/a
87281	Departament 07	València - Benicalap	21621455	Perez Beneyto, Francisca	Treballador/a social	Funcionari/ària de carrera
63984	Departament 07	València - Benicalap	19878587	Calvo Venancio, Josefa	Administratiu/va	Laboral fix/a
22539	Departament 07	València - Benicalap	48526339	Igual Requena, Luis	Monitor/a ocupacional	Laboral interí/ina
11227	Departament 09	Torrent		Vacant	Metge/essa cap de secció (1)	
92080	Departament 09	Torrent	19365569	Carbajosa Pons, Adolfo	Metge/essa adjunt/a (1)	Funcionari/ària de carrera
74872	Departament 09	Torrent	28993535	Martinez Ginés, Gema	Metge/essa adjunt/a (1)	Laboral interí/ina
98552	Departament 09	Torrent	25394947	Mico Chofre, Francisco Javier	Metge/essa adjunt/a (1)	Laboral interí/ina
42116	Departament 09	Torrent	22466308	Parra Pagan, Juan Jose	Metge/essa adjunt/a (1)	Laboral interí/ina
78293	Departament 09	Torrent		Vacant	Metge/essa adjunt/a (1)	
75858	Departament 09	Torrent	73981380	Bello Serrat, Vicente	Psicòleg/oga clínic/a	Laboral fix/a
74763	Departament 09	Torrent	24375102	Forcen Olcina, Sara	Psicòleg/oga clínic/a	Laboral interí/ina
14434	Departament 09	Torrent		Vacant	ATS	
87418	Departament 09	Torrent	19078325	Pascual Zapater, Manuela	Treballador/a social	Laboral fix/a
10966	Departament 09	Torrent	73651125	Berto Vidal, Rosa	Administratiu/va	Laboral fix/a
69825	Departament 09	Torrent	52670253	Ferre Perez, Isabel	Auxiliar d'infermeria de psiquiatria	Laboral interí/ina
53284	Departament 09	Torrent	73744105	Martinez Arnal, Concepcion	Auxiliar d'infermeria de psiquiatria	Laboral fix/a
38079	Departament 09	Torrent	73747747	Navarro Garcia, Jose Luis	Auxiliar d'infermeria de psiquiatria	Funcionari/ària de carrera
21642	Departament 09	Torrent	19452809	Puchal Puchades, Vicenta	Auxiliar d'infermeria de psiquiatria	Laboral fix/a
61091	Departament 09	Torrent		Vacant	Auxiliar d'infermeria de psiquiatria	
80224	Departament 09	Torrent		Vacant	Auxiliar d'infermeria de psiquiatria	
89636	Departament 09	Torrent		Vacant	Auxiliar d'infermeria de psiquiatria	
60618	Departament 09	Hospital General	73891216	Roca Bea, Ernesto	Metge/essa cap de servici (1)	Funcionari/ària de carrera
78059	Departament 09	Hospital General	22497297	Bedate Villar, Jesus	Metge/essa cap de secció (1)	Funcionari/ària de carrera
4259	Departament 09	Hospital General	22519211	Pretel Piqueras, Juan	Metge/essa cap de secció (1)	Laboral fix/a
78957	Departament 09	Hospital General	74781620	Delgado Martel, Antonio	Metge/essa adjunt/a (1)	Funcionari/ària de carrera
44542	Departament 09	Hospital General	04528294	Fernandez Olmeda, Remedios	Metge/essa adjunt/a (1)	Funcionari/ària de carrera
1913	Departament 09	Hospital General	20377701	Ferrando Casanova, Jose	Metge/essa adjunt/a (1)	Laboral fix/a
80258	Departament 09	Hospital General	24355022	Gimenez de Llano, Elisa	Metge/essa adjunt/a (1)	Laboral fix/a

63996	Departament 09	Hospital General	22604866	Malabia Lieb, Pedro	Metge/essa adjunt/a (1)	Funcionari/ària de carrera
70407	Departament 09	Hospital General	22626968	Piles de la Fuente, Pilar	Metge/essa adjunt/a (1)	Laboral fix/a
37507	Departament 09	Hospital General	19442909	Rodrigo Monto, Gloria	Metge/essa adjunt/a (1)	Funcionari/ària de carrera
71947	Departament 09	Hospital General	22654041	Sanchez Hernandez, Javier	Metge/essa adjunt/a (1)	Laboral fix/a
49917	Departament 09	Hospital General	29173903	Villavicencio Martinez, David Antonio	Metge/essa adjunt/a (1)	Laboral fix/a
21441	Departament 09	Hospital General	19464896	Garcia Abato, Carmen	Psicòleg/oga clínic/a	Laboral fix/a
70690	Departament 09	Hospital General	22527353	Sanchez Hernandez, Pedro T.	Psicòleg/oga clínic/a	Laboral fix/a
3373	Departament 09	Hospital General	22513519	Sanz de Larrea Benedicto, Angelina	Psicòleg/oga clínic/a	Laboral fix/a
69444	Departament 09	Hospital General	19845232	Abad Perez, M. Jose	ATS	Laboral fix/a
6332	Departament 09	Hospital General	19462688	Pedros Salvador, Carmen	ATS	Funcionari/ària de carrera
75899	Departament 09	Hospital General	22495835	Rincon Furio, Carmen	ATS	Funcionari/ària de carrera
62732	Departament 09	Hospital General	73529025	Arocas Estelles, Amparo	Treballador/a social	Funcionari/ària de carrera
6852	Departament 09	Hospital General	20755151	Garcia Ibañez, Consuelo	Treballador/a social	Funcionari/ària de carrera
44268	Departament 09	Hospital General	17176891	Portal Machin, Rosa	Treballador/a social	Funcionari/ària de carrera
64876	Departament 09	Hospital General	19504636	Chozas Conejos, Carlos	Auxiliar d'infermeria de psiquiatria	Funcionari/ària de carrera
15028	Departament 09	Hospital General	20780402	Cordoba Coronado, M. Julia	Auxiliar d'infermeria de psiquiatria	Laboral interí/ina
62030	Departament 09	Hospital General	19809273	Ibañez Perez, Julio	Auxiliar d'infermeria de psiquiatria	Funcionari/ària de carrera
35135	Departament 09	Hospital General	19300241	Mas Porcar, Manuel	Auxiliar d'infermeria de psiquiatria	Laboral fix/a
38902	Departament 09	Hospital General		Vacant	Auxiliar d'infermeria de psiquiatria	
88687	Departament 09	Hospital General		Vacant	Auxiliar d'infermeria de psiquiatria	
80408	Departament 09	Hospital General	73531789	Cortell Hernandez, Rafael	Monitor/a ocupacional	Funcionari/ària de carrera
68837	Departament 09	Hospital General	52656540	Rodrigo Pitarque, Salvador A.	Auxiliar administratiu/va	Laboral fix/a
45064	Departament 09	Hospital General		Vacant	Auxiliar administratiu/va	
25656	Departament 09	Aldaia	22492152	Huertas Zarco, Natividad	Metge/essa cap de servici (1)	Funcionari/ària de carrera
95302	Departament 09	Aldaia	22489860	Ortega Pastor, Camila	Metge/essa cap de secció (1)	Laboral fix/a
9103	Departament 09	Aldaia	19975251	Peris Raurell, Pau	Metge/essa cap de secció (1)	Laboral fix/a
65649	Departament 09	Aldaia	22670940	Calvillo Samada, Fco. Manuel	Metge/essa adjunt/a (1)	Laboral interí/ina
36962	Departament 09	Aldaia	52708428	Garcia Alcarria, Enrique	Psicòleg/oga clínic/a	Laboral interí/ina
45888	Departament 09	Aldaia		Vacant	ATS	
84070	Departament 09	Aldaia		Vacant	Treballador/a social	
29459	Departament 09	Aldaia	20430804	Andres Blasco, Enrique	Administratiu/va	Laboral interí/ina
94230	Departament 09	Aldaia	22510567	Bayarri Llobat, M.Asuncion	Auxiliar d'infermeria de psiquiatria	Laboral fix/a
86824	Departament 09	Aldaia	73533440	Cerda Valero, Manuel J.	Auxiliar d'infermeria de psiquiatria	Laboral fix/a

49048	Departament 09	Aldaia	22658951	Palau Marias, Jose Luis	Auxiliar d'infermeria de psiquiatria	Laboral fix/a
44426	Departament 09	Aldaia		Vacant	Auxiliar d'infermeria de psiquiatria	
50577	Departament 10	València - Sant Marcel·lí		Vacant	Metge/essa cap de secció (1)	
29310	Departament 10	València - Sant Marcel·lí	22520048	Bort Ruiz, Juan Francisco	Metge/essa adjunt/a (1)	Laboral fix/a
8988	Departament 10	València - Sant Marcel·lí	22539576	Montero Horche, Jose L.	Metge/essa adjunt/a (1)	Laboral fix/a
2869	Departament 10	València - Sant Marcel·lí	22534941	Verdeguer Dumond, Miguel F.	Metge/essa adjunt/a (1)	Laboral fix/a
5772	Departament 10	València - Sant Marcel·lí	22528993	Orts Bargues, Inmaculada C.	Psicòleg/oga clínic/a	Laboral fix/a
36087	Departament 10	València - Sant Marcel·lí	19882270	Andreu Lledo, Fernanda	ATS	Laboral fix/a
78774	Departament 10	València - Sant Marcel·lí	19447428	Navarro Gamez, F.Jose	ATS	Funcionari/ària de carrera
99241	Departament 10	València - Sant Marcel·lí		Vacant	ATS	
51528	Departament 10	València - Sant Marcel·lí	18409768	Belenguer Marques, M.Jose	Treballador/a social	Laboral fix/a
19729	Departament 10	València - Sant Marcel·lí	25376922	Villanueva Manzano, Juan Carlos	Administratiu/va	Laboral fix/a
44440	Departament 10	València - Sant Marcel·lí	19479436	Malillos Rueda, Manuel	Auxiliar d'infermeria de psiquiatria	Funcionari/ària de carrera
47322	Departament 10	València - Sant Marcel·lí	18905930	Marza Edo, Concepcion	Auxiliar d'infermeria de psiquiatria	Funcionari/ària de carrera
28354	Departament 10	València - Sant Marcel·lí	73907182	Sebastia Rodrigo, Antonio	Auxiliar d'infermeria de psiquiatria	Laboral fix/a
4537	Departament 10	València - Sant Marcel·lí		Vacant	Auxiliar d'infermeria de psiquiatria	
32516	Departament 10	València - la Font de Sant Lluís	21335058	Cano Escobar, Maria Rosa	Metge/essa cap de servici (1)	Funcionari/ària de carrera
52830	Departament 10	València - la Font de Sant Lluís	04517995	Belinchon Belinchon, Jose Luis	Metge/essa cap de secció (1)	Funcionari/ària de carrera
79146	Departament 10	València - la Font de Sant Lluís	51953577	Catalan Saugar, Francisco	Metge/essa cap de secció (1)	Laboral fix/a
14226	Departament 10	València - la Font de Sant Lluís	19472965	Jorda Moscardo, Enrique	Metge/essa cap de secció (1)	Funcionari/ària de carrera
30391	Departament 10	València - la Font de Sant Lluís	21372174	Estarlich Canet, Jose Vicente	Metge/essa adjunt/a (1)	Laboral fix/a
82822	Departament 10	València - la Font de Sant Lluís	19822620	Martinez Gomez, Josefina	Metge/essa adjunt/a (1)	Laboral fix/a

99079	Departament 10	València - la Font de Sant Lluís	22508070	Fernandez March, Teresa	Psicòleg/oga clínic/a	Laboral fix/a
30940	Departament 10	València - la Font de Sant Lluís	18408429	Saez Vicente, M. Jesus	ATS	Funcionari/ària de carrera
74055	Departament 10	València - la Font de Sant Lluís	19834027	Hernandez Merino, Ana Maria	Terapeuta ocupacional	Laboral fix/a
81084	Departament 10	València - la Font de Sant Lluís	22377030	Frutos Lopez, M. Concepcion	Treballador/a social	Laboral fix/a
31259	Departament 10	València - la Font de Sant Lluís	19832506	Perez Sancho, Inmaculada	Administratiu/va	Laboral fix/a
3022	Departament 10	València - la Font de Sant Lluís	22620486	Esteve Torres, Eloina	Auxiliar d'infermeria de psiquiatria	Funcionari/ària de carrera
58348	Departament 10	València - la Font de Sant Lluís	22658427	Lopez Vargas, Pilar	Auxiliar d'infermeria de psiquiatria	Funcionari/ària de carrera
15449	Departament 10	València - la Font de Sant Lluís	25382596	Luque Guzman, Inmaculada	Auxiliar d'infermeria de psiquiatria	Laboral interí/ina
99193	Departament 10	València - la Font de Sant Lluís	24309200	Milan Garcia, Maria	Auxiliar d'infermeria de psiquiatria	Laboral fix/a
2921	Departament 10	València - la Font de Sant Lluís	19434533	Sahuquillo Mascuñan, Vicente	Auxiliar d'infermeria de psiquiatria	Funcionari/ària de carrera
85814	Departament 10	València - la Font de Sant Lluís	19503529	Tomas Bayona, Amparo	Auxiliar d'infermeria de psiquiatria	Funcionari/ària de carrera
84014	Departament 10	Catarroja	19360145	Garcia Lopez, Ramon	Metge/essa cap de servici (1)	Laboral fix/a
26856	Departament 10	Catarroja	19858599	Quesada Castejon, Anastasio	Metge/essa cap de servici (1)	Funcionari/ària de carrera
22067	Departament 10	Catarroja	19494023	Martinez Diaz, Joaquin	Metge/essa adjunt/a (1)	Funcionari/ària de carrera
9583	Departament 10	Catarroja	21989948	Torres Salvador, Pablo	Psicòleg/oga clínic/a	Laboral fix/a
509	Departament 10	Catarroja	20772723	Lerma Aparisi, Jose	ATS	Laboral fix/a
81256	Departament 10	Catarroja	73903534	Melero Queremon, Miguel Ant	ATS	Laboral fix/a
90845	Departament 10	Catarroja		Vacant	Treballador/a social	
43909	Departament 10	Catarroja	74147290	Murcia Valero, Jose	Maestre/a d'instrucció	Funcionari/ària de carrera
45724	Departament 10	Catarroja	19865418	Guillermo Pons, Jose	Administratiu/va	Funcionari/ària de carrera
4391	Departament 10	Catarroja	73736254	Abellan Rojo, Eugenio	Auxiliar d'infermeria de psiquiatria	Funcionari/ària de carrera
14869	Departament 10	Catarroja	19827510	Palanca Mellado, Francisco	Auxiliar d'infermeria de psiquiatria	Funcionari/ària de carrera
8225	Departament 10	Catarroja	19971286	Paris Carbonell, Jose	Auxiliar d'infermeria de psiquiatria	Laboral fix/a
35236	Departament 10	Catarroja	33458619	Pastor Correcher, Adoracion	Auxiliar d'infermeria de psiquiatria	Laboral interí/ina
17596	Departament 10	Catarroja	22685777	Rosales Esteban, Rosa Maria	Auxiliar d'infermeria de psiquiatria	Laboral fix/a
23952	Departament 10	Catarroja		Vacant	Auxiliar d'infermeria de psiquiatria	
69241	Departament 10	Catarroja		Vacant	Auxiliar d'infermeria de psiquiatria	
72844	Departament 10	Catarroja		Vacant	Auxiliar d'infermeria de psiquiatria	
38170	Departament 101	València - Jesús		Vacant	Metge/essa cap de servici (1)	

76125	Departament 10	València - Jesús	22493977	Boluda Bayona, Carmen	Metge/essa adjunt/a (1)	Funcionari/ària de carrera
87805	Departament 10	València - Jesús	22110787	Martinez Verdu, Jose G.	Psicòleg/oga clinic/a	Laboral fix/a
41101	Departament 10	València - Jesús	19827122	Perez Abellan, Dolores	ATS	Funcionari/ària de carrera
18284	Departament 10	València - Jesús	19817571	Rel Casani, Inmaculada	Treballador/a social	Laboral fix/a
34962	Departament 10	València - Jesús	05080609	Felipe Alcazar, Gloria	Auxiliar d'infermeria de psiquiatria	Funcionari/ària de carrera
53439	Departament 10	València - Jesús	19455733	Gomez Garijo, Pilar	Monitor/a ocupacional	Laboral fix/a
40058	Departament 12	Gandia	20005228	Castells Pons, Fco. Jose	ATS	Laboral fix/a
78046	Departament 12	Gandia		Vacant	ATS	
36108	Departament 12	Gandia	73904363	Girau Pellicer, Teresa	Auxiliar d'infermeria de psiquiatria	Laboral fix/a
49661	Departament 12	Gandia	18409415	Lopez Anquela, Maria Paz	Auxiliar d'infermeria de psiquiatria	Funcionari/ària de carrera

<i>PLAÇA</i>	<i>CENTRE</i>	<i>POBLACIÓ</i>	<i>DNI</i>	<i>COGNOMS I NOM</i>	<i>LLOC</i>	<i>VINCLE</i>
	Unitat de Desintoxicació	Bétera	73554215	Morcillo Gonzalez, Maria Antonia	Monitor/a ocupacional	Laboral temporal
	Departament 06	Paterna	44856985	Herraiz Vazquez, Patricia	Metge/essa adjunt/a (1)	Laboral temporal
	Departament 06	Paterna	19087756	Rubio Montes, M. Inmaculada	Auxiliar d'infermeria de psiquiatria	Laboral temporal
	Departament 06	Paterna	20000440	Flores Santacatalina, Maria Isabel	Auxiliar administratiu/va	Laboral temporal
	Departament 06	Godella	24357683	Roger Esteban, Amparo	Auxiliar d'infermeria de psiquiatria	Laboral temporal
	Departament 06	Burjassot	52648728	Grimaldi Moya, Pilar	Auxiliar d'infermeria de psiquiatria	Laboral temporal
	Departament 07	València - Benicalap	33455244	Pradas Resina, Raquel	Treballador/a social	Laboral temporal
	Departament 09	Torrent	33470557	Felipe Gomez, Beatriz	ATS	Laboral temporal
	Departament 09	Aldaia	22679457	Roda Jarque, M. Francisca	ATS	Laboral temporal
	Departament 10	València - Sant Marcel·lí	24312489	Tomas Mayor, M. Desamparados	Auxiliar d'infermeria de psiquiatria	Laboral temporal
	Departament 10	Catarroja	22540534	Fores Serer, Emma Isabel	Auxiliar d'infermeria de psiquiatria	Laboral temporal
	Departament 10	Catarroja	29164785	Ramon Gisbert, Maria Amparo	Auxiliar d'infermeria de psiquiatria	Laboral temporal
	Departament 10	València - Jesús	19840489	Sempere Montes, Jorge	Metge/essa adjunt/a (1)	Laboral temporal

ANNEX V

CONTRACTES DE RELLEU.

<i>DNI</i>	<i>Centre</i>	<i>Població</i>	<i>Nom i cognoms</i>	<i>Lloc</i>	<i>Vincle</i>	<i>Tipus de contracte</i>	<i>Fi del contracte</i>
20806129	Departament 06	Godella	M. Teresa Morant Mulet	ATS	Laboral temporal	Article 12.6, Relleu per jubilació parcial, del Reial decret Legislatiu 1/1995	28.01.2013
24383628	Departament 07	Manises	Maria Vanesa Ibañez del Valle	ATS	Laboral temporal		10.01.2013
48437531	Departament 06	Paterna	M. Desamparats Martínez Campos	ATS	Laboral temporal		02.02.2012
19797389	Departament 06	Godella	Jose Maria Bernad Castellano	Auxiliar d'infermeria de psiquiatria	Laboral temporal		28.12.2008
29191226	Departament 09	Aldaia	Lucia Aroca Fons	Treballador/a social	Laboral temporal		04.12.2011

annex v

taula d'homologies

En la Diputació de València
 Metge especialista en psiquiatria
 Psicòleg clínic
 Metge de conducta addictiva
 Terapeuta ocupacional
 Treballador social
 Diplomant en infermeria
 Auxiliar d'infermeria (psiquiatria)
 Auxiliar administratiu
 Administratiu
 Cap de servei
 Cap de secció

En la Generalitat
 Facultatiu especialista d'àrea de psiquiatria
 Facultatiu especialista d'àrea de psicologia clínica: amb titulació en l'especialitat de psicologia clínica
 Metge d'unitat de conductes addictives
 Terapeuta ocupacional
 Treballador social
 ATS/DUI
 Auxiliar d'infermeria
 Auxiliar de la funció administrativa
 Administratiu de la funció administrativa
 Facultatiu especialista d'àrea de psiquiatria
 Facultatiu especialista d'àrea de psiquiatria

**ANEXO I
BIENES MUEBLES.**

Denominación inventario: ANTIGUO GEROPSIQUIÁTRICO PADRE JOFRE

Ubicación Diputación: Área 9

Denominación convenio: CSM INFANTIL JESUS

Ubicación convenio: Departamento 10

Código	Cantidad	Nombre	Valor Neto	F. Alta
9216		MAQUINA DE ESCRIBIR	0,00	01/01/1992
11149		NEVERA	0,00	01/01/1992
23898		APARATO AIRE ACONDICIONADO	316,46	23/10/2001
27922		FAX	363,54	23/03/2003
30899	10	ARMARIOS	1.000,00	01/01/2004
30900	12	ARCHIVADORES	1.800,00	01/01/2004
30901	6	MESA DE OFICINA	400,00	01/01/2004
30902	54	SILLERIA	1.349,86	01/01/2004
30903	2	CAMILLAS	200,00	01/01/2004
30904		APARATO DE AIRE ACONDICIONADO	250,00	01/01/2005
32535		ORDENADOR	1.035,94	24/07/2006
9443		MAQUINA ESCRIBIR ELECTRONICA - NUM. 8598723	0,00	01/01/1992
32145	1	MESAS AUXILIARES	81,71	01/01/2004
32439		BASCULA	340,73	13/06/2006
32679		CONSOLA BOMBA DE CALOR AIRE	1.385,44	31/07/2006
32680		CONSOLA BOMBA DE CALOR AIRE	1.385,44	31/07/2006
33850	1	ARMARIO	348,93	01/08/2007
34217	2	ARMARIOS	794,55	19/11/2007
34218	2	ARCHIVADORES	809,43	19/11/2007
34225	8	SILLERIA	1.246,95	01/08/2007
			13.108,98	

Denominación inventario: SALUD MENTAL-V. MUSEO

Ubicación Diputación: Área 6

Denominación convenio: CR BIOPSIICOSOCIAL MUSEO

Ubicación convenio: Departamento 7

Código	Cantidad	Nombre	Valor Neto	F. Alta
11117		FRIGORIFICO. DIMENSIONES: 170 X 60	0,00	01/01/1992
23630		CAJA DE CAUDALES	202,70	26/04/2001
24031		HORNO DE CERAMICA	1.482,62	10/04/2000
26594		PLACA DE COCINA	28,97	17/06/2002
27375		APARATO DE AIRE ACONDICIONADO	1.599,97	29/07/2003
27376		APARATO DE AIRE ACONDICIONADO	1.371,87	29/07/2003
28326		CONSOLA BOMBA CALOR AIRE	944,16	23/11/2004
28327		CONSOLA BOMBA CALOR AIRE	944,17	23/11/2004
30217	6	ARMARIOS	811,74	01/01/2004
30218	4	MESAS AUXILIARES	200,00	01/01/2004
30219	2	MESA DE REUNIONES	100,00	01/01/2004
30220	64	SILLERIA	1.720,54	01/01/2004
30221		TORNO DE CERAMICA	100,00	01/01/2005
30222	5	MESA DE OFICINA	416,67	01/01/2004
30223		APARATO DE AIRE ACONDICIONADO	250,00	01/01/2005
30224	1	CAMILLAS	100,00	01/01/2004
30225		APARATO DE AIRE ACONDICIONADO	250,00	01/01/2005
30226	1	TALLIMETRO	133,33	01/01/2004

30228	APARATO DE AIRE ACONDICIONADO	250,00	01/01/2005
30229	APARATO DE AIRE ACONDICIONADO	250,00	01/01/2005
30230	HORNO	37,50	01/01/2005
32925	APARATO AIRE ACONDICIONADO	3.342,19	30/11/2006
33854	VIDEO PROYECTOR	910,00	01/08/2007
33855	PANTALLA PROYECCIÓN	350,00	01/08/2007
33856	CÁMARA DIGITAL	249,00	01/08/2007

16.045,43

Denominación inventario: SALUD MENTAL-V. ALDAIA

Ubicación Diputación: Área 8

Denominación convenio: CSM ALDAYA

Ubicación convenio: Departamento 9

Código	Cantidad	Nombre	Valor Neto	F. Alta
27968		FAX	123,03	23/04/2004
30232	8	MESA DE OFICINA	733,33	01/01/2004
30233	20	SILLERIA	266,67	01/01/2004
31902	9	ARMARIOS-ESTANTERÍAS, VITRINAS	600,00	01/01/2005
31903	2	MESAS DE REUNIONES	0,00	01/01/2005
31904	4	MESAS AUXILIARES	200,00	01/01/2005
27131		FOTOCOPIADORA	180,88	29/01/2003
27133		FAX	159,93	29/01/2003
27879		IMPRESORA	352,52	29/12/2003
27880		ORDENADOR PERSONAL	1.186,91	29/12/2003
30247	13	ARMARIOS	1.649,60	01/01/2004
30248	9	MESA DE OFICINA	821,32	01/01/2004
30249	73	SILLERIA	4.982,36	01/01/2004
30250	9	ARCHIVADORES	1.034,78	01/01/2004
32758		ORDENADOR PORTATIL	896,30	17/11/2006
32759		ORDENADOR PORTATIL	896,30	17/11/2006
33044		COPIADORA DIGITAL	533,60	06/03/2007

14.617,53

Denominación inventario: SALUD MENTAL-V.CATARROJA

Ubicación Diputación: Área 9

Denominación convenio: CSM CATARROJA

Ubicación convenio: Departamento 10

Código	Cantidad	Nombre	Valor Neto	F. Alta
27894		EQUIPO MULTIFUNCION	298,72	18/02/2004

298,72

Denominación inventario: SALUD MENTAL-V.LLIRIA

Ubicación Diputación: Área 5

Denominación convenio: CSM LLIRIA

Ubicación convenio: Departamento 6

Código	Cantidad	Nombre	Valor Neto	F. Alta
30235	4	MESA DE OFICINA	333,33	01/01/2004
30236	20	SILLERIA	3.290,71	01/01/2004
31316	4	ARMARIOS	1.191,20	04/08/2004

Denominación inventario: SALUD MENTAL-V.SAGUNTO

Ubicación Diputación: *Área 3*
Denominación convenio: *CSM SAGUNTO*
Ubicación convenio: *Departamento 4*

<i>Código</i>	<i>Cantidad</i>	<i>Nombre</i>	<i>Valor Neto</i>	<i>F. Alta</i>
27896		EQUIPO MULTIFUNCION	298,72	18/02/2004
30237	10	MESA DE OFICINA	1.988,51	01/01/2004
30239	3	TAQUILLAS	35,00	01/01/2004
30240	19	ARCHIVADORES	3.973,52	01/01/2004
33136	9	SILLERIA	1.003,98	22/02/2007
			7.299,73	

Denominación inventario: *SALUD MENTAL-V.TORRENT*
Ubicación Diputación: *Área 8*
Denominación convenio: *CSM TORRENT*
Ubicación convenio: *Departamento 9*

<i>Código</i>	<i>Cantidad</i>	<i>Nombre</i>	<i>Valor Neto</i>	<i>F. Alta</i>
9385		MAQUINA DE ESCRIBIR ELECTRICA	0,00	01/01/1992
10622		FOTOCOPIADORA	0,00	01/01/1992
10722		FAX	0,00	01/01/1992
30241	2	ARMARIOS	166,67	01/01/2004
30242	12	ARCHIVADORES	1.442,28	01/01/2004
30243	5	MESAS AUXILIARES	250,00	01/01/2004
30244	3	MESA DE OFICINA	250,00	01/01/2004
30245	2	SILLERIA	33,34	01/01/2004
30246	1	BUCS	50,00	01/01/2004
			2.192,29	

Denominación inventario: *SALUD MENTAL-V.ALZIRA*
Ubicación Diputación: *Área 10*
Denominación convenio: *CSM ALCIRA*
Ubicación convenio: *Departamento 11*

<i>Código</i>	<i>Cantidad</i>	<i>Nombre</i>	<i>Valor Neto</i>	<i>F. Alta</i>
31360	7	MESAS	1.768,63	08/06/2005
31361	1	ARMARIOS, LIBRERÍAS, ESTANTERÍAS Y VITRI-	404,77	08/06/2005
31362	1	SILLERÍA	250,79	08/06/2005
31391		MULTIFUNCIONAL	530,18	24/05/2005
31393		TELEVISOR 28»»	308,55	26/05/2005
			3.262,92	

Denominación inventario: *SALUD MENTAL-V.MANISES*
Ubicación Diputación: *Área 6*
Denominación convenio: *CSM MANISES*
Ubicación convenio: *Departamento 7*

9468		MAQUINA DE ESCRIBIR ELECTRICA	0,00	01/01/1992
33111		IMPRESORA INYECCIÓN A4	66,94	26/03/2007
			66,94	

Denominación inventario: *SALUD MENTAL-SUECA*

Ubicación Diputación:	Área 10		
Denominación convenio:	CSM SUECA		
Ubicación convenio:	Departamento 11		
27128	CIZALLA	176,55	11/02/2003
27129	ENCUADERNADORA	145,60	11/02/2003
31814	4 ARMARIOS	1.213,83	01/01/2005
32278	COPIADORA DIGITAL	641,01	20/06/2006
34216	1 TAQUILLA	205,00	19/11/2007
		2.381,99	
Denominación inventario:	SALUD MENTAL.- SAN MARCELINO- VALENCIA		
Ubicación Diputación:	Área 9		
Denominación convenio:	CSM SAN MARCELINO		
Ubicación convenio:	Departamento 10		
27891	EQUIPO MULTIFUNCION	298,72	16/02/2004
31390	MULTIFUNCIONAL	271,01	01/04/2005
		569,73	
Denominación inventario:	AREA DE SALUD MENTAL FUENTE DE SAN LUIS		
Ubicación Diputación:	Área 9		
Denominación convenio:	CSM FUENTE DE SAN LUIS		
Ubicación convenio:	Departamento 10		
29390	MAQUINA DE ESCRIBIR ELECTRICA	30,00	01/01/2005
30256	6 ARCHIVADORES	1.512,83	01/01/2004
32194	FRIGORIFICO	236,75	27/04/2006
32413	22 SILLERIA	2.335,16	31/05/2006
32414	1 MESA	433,87	31/05/2006
32921	1 ARMARIOS	131,24	22/05/2006
		4.679,85	
Denominación inventario:	AREA DE SALUD MENTAL DE GODELLA		
Ubicación Diputación:	Área 5		
Denominación convenio:	CSM GODELLA		
Ubicación convenio:	Departamento 6		
29489	ORDENADOR PERSONAL	0,00	01/01/2005
31358	1 MESAS	153,19	08/06/2005
32690	8 SILLAS	2.914,76	04/10/2006
		3.067,95	
Denominación inventario:	AREA DE SALUD MENTAL DE PATERNA		
Ubicación Diputación:	Área 5		
Denominación convenio:	CSM PATERNA		
Ubicación convenio:	Departamento 6		
M031			
30262	3 ARMARIOS	250,00	01/01/2004
31396	FRIGORIFICO	272,43	02/03/2005
31818	12 SILLERIA	1.459,01	01/01/2005
33851	1 ARCHIVADOR	411,80	01/08/2007
33852	1 MESA	390,90	01/08/2007
		2.784,14	

Denominación inventario:	AREA DE SALUD MENTAL DE BURJASOT		
Ubicación Diputación:	Área 5		
Denominación convenio:	CSM BURJASOT		
Ubicación convenio:	Departamento 6		
27895	EQUIPO MULTIFUNCION	298,72	18/02/2004
32437	3 SILLERIA	683,20	22/05/2006
32438	7 MESAS	1.327,41	22/05/2006
		2.309,33	
Denominación inventario:	AREA DE SALUD MENTAL DE TRINITAT		
Ubicación Diputación:	Área 6		
Denominación convenio:	CSM TRINITAT		
Ubicación convenio:	Departamento 7		
26796	ORDENADOR PERSONAL	0,00	16/10/2002
28328	FAX	251,26	26/11/2004
28329	FOTOCOPIADORA	603,26	26/11/2004
		854,52	
Denominación inventario:	AREA DE SALUD MENTAL - MIGUEL SERVET (BENICAP)		
Ubicación Diputación:	Área 6		
Denominación convenio:	CSM INFANTIL MIGUEL SERVET		
Ubicación convenio:	Departamento 7		
31731	5 ARMARIOS- LIBRERIAS-	2.232,52	01/01/2005
31732	2 MESAS DE OFICINA	541,09	01/01/2005
31733	18 SILLAS-SILLONES-TABURETES ETC.	1.067,95	01/01/2005
32440	CAMARA FOTOGRAFICA DIGITAL	533,12	18/08/2006
32441	CAMARA FOTOGRAFICA DIGITAL	533,12	18/08/2006
32920	1 SILLA DE RUEDAS	157,29	22/05/2006
33194	MULTIFUNCION	551,00	07/06/2007
		5.616,09	
Denominación inventario:	AREA DE SALUD MENTAL «LA COMA» BURJASOT		
Ubicación Diputación:	Área 5		
Denominación convenio:	CSM «LA COMA» BURJASOT		
Ubicación convenio:	Departamento 6		
31865	2 SILLERIA	233,72	01/01/2005
31866	1 ARMARIOS LIBRERIAS ESTANTERIAS	420,39	01/01/2005
		654,11	
Denominación inventario:	AREA DE SALUD MENTAL - VALENCIA EN HOSPITAL GENERAL		
Ubicación Diputación:	Área 8		
Denominación convenio:	CSM HOSPITAL GENERAL		
Ubicación convenio:	Departamento 9		
9195	MAQUINA ESCRIBIR MANUAL - NUM.	0,00	01/01/1992
9199	MAQUINA ESCRIBIR MANUAL - NUM.	0,00	01/01/1992
10957	FRIGORIFICO	0,00	01/01/1992
23631	FAX	55,93	19/06/2001
24741	FRIGORIFICO	141,25	26/03/2002
27890	EQUIPO MULTIFUNCION	298,72	16/02/2004

30263	43	SILLERIA	1.159,94	01/01/2005
30265	13	MESAS DE OFICINA Y DESPACHO (CON BUC Y ALA)	1.860,97	01/01/2005
30266	14	ARMARIOS, LIBRERIAS, VITRINAS Y ESTANTES	4.305,04	01/01/2005
31353	10	RIAS DE OFICINA	3.299,21	18/04/2005
32277		ARCHIVADORES	638,47	05/06/2006
		COPIADORA DIGITAL		

11.759,53

Denominación inventario: PABELLON 8
Ubicación inventario: HOSPITAL PSIQUIATRICO DE BÉTERA
Denominación convenio: UNIDAD DESINTOXICACIÓN. HOSPITAL PSIQUIATRICO BÉTERA
Ubicación convenio: DEPARTAMENTO 6

Código	Cantidad	Nombre	Valor Neto	F. Alta
8166		PANTALLA DE PROYECCION	0,00	01/01/1992
8167		PROYECTOR DE TRANSPARENCIAS	0,00	01/01/1992
8996		APARATO DE AIRE ACONDICIONADO	0,00	01/01/1992
8997		APARATO DE AIRE ACONDICIONADO	0,00	01/01/1992
9405		MAQUINA DE ESCRIBIR ELECTRICA	0,00	01/01/1992
10727		FAX	0,00	01/01/1992
10868		FRIGORIFICO	0,00	01/01/1992
11201		MAQUINA DE COSER MANUAL	0,00	01/01/1992
11397		ELECTROCARDIOGRAFO	0,00	01/01/1992
16333		CARRO DE PARADAS	894,88	01/01/1992
23592		APARATO DE AIRE ACONDICIONADO	284,20	07/09/2001
23593		APARATO DE AIRE ACONDICIONADO	284,20	07/09/2001
23594		APARATO DE AIRE ACONDICIONADO	284,20	07/09/2001
23595		APARATO DE AIRE ACONDICIONADO	284,20	07/09/2001
23597		APARATO DE AIRE ACONDICIONADO	284,20	07/09/2001
23607		HORNO DE CERAMICA	627,70	27/03/2001
23637		FRIGORIFICO	119,67	17/09/2001
23892		APARATO DE AIRE ACONDICIONADO	316,46	23/10/2001
23894		APARATO DE AIRE ACONDICIONADO	316,46	23/10/2001
23896		APARATO DE AIRE ACONDICIONADO	316,46	23/10/2001
24091		FOTOCOPIADORA	96,25	15/11/2001
24253		DEFIBRILADOR	1.483,35	05/11/2001
25221		ORDENADOR PERSONAL	0,00	03/06/2002
26708	2	FUTBOLIN	2.472,83	02/01/2002
27506		APARATO DE AIRE ACONDICIONADO	1.129,62	17/11/2003
27509		APARATO DE AIRE ACONDICIONADO	1.004,56	17/11/2003
27972		DVD	71,23	16/04/2004
28508		CONSOLA BOMBA CALOR AIRE	1.242,86	03/12/2004
28509		CONSOLA BOMBA CALOR AIRE	1.242,87	03/12/2004
29282		HUB 24 PUERTOS	150,00	01/01/2005
29305		IMPRESORA	0,00	01/01/2005
29356		MAQUINA DE ESCRIBIR MANUAL	15,00	01/01/2005
31121		ASPIRADOR DE MUCOSIDADES	166,67	01/01/2005
31122		BASCULA	50,25	01/01/2005
31123		BASCULA	33,33	01/01/2005
31124		DESINFECTADOR	1.666,67	01/01/2005
31125		LAMPARA LUPA	50,00	01/01/2005
31126		LAMPARA LUPA	75,00	01/01/2005

31127	MEDIDOR DE TENSION	166,67	01/01/2005
31128	MEDIDOR DE TENSION	166,67	01/01/2005
31130	NEGATOSCOPIO	500,25	01/01/2005
31131	RESPIRADOR O2	150,00	01/01/2005
31132	DESINFECTADOR (AUTOCLAVE) INSTALACION DE MOBILIARIO DE 7 PUERTAS Y 5 CAJONES	0,00	01/01/2005
31133	5 CAJONES	83,50	01/01/2005
31134	EXTERMINADOR DE INSECTOS VOLADORES	25,00	01/01/2005
31135	CIZALLA INDUSTRIAL	83,50	01/01/2005
31140	TELEVISOR	75,00	01/01/2005
31448	COCINA	382,13	10/05/2005
31453	TELEVISOR	284,55	15/03/2005
31520	ORDENADOR	821,46	18/04/2005
31583	ORDENADOR	818,68	20/04/2005
31599	ORDENADOR	821,46	18/04/2005
32604	ORDENADOR	1.035,94	24/07/2006
32630	ORDENADOR	1.035,94	24/07/2006
32933	ELECTROCARDIOGRAFO	2.562,65	31/01/2007
32934	PULSIOXIMETRO	750,00	31/01/2007
32939	TERMO ELECTRICO	522,62	26/12/2006
32940	TERMO ELECTRICO	522,63	26/12/2006
34366	TELEVISOR	112,50	01/08/2007
34387	1 CINTA DE CORRER	549,40	12/05/2003
34370	1 MESA DE REUNIONES	100,00	01/01/2004
34371	9 MESA DE OFICINA	1.824,95	01/01/2004
34372	31 MESAS AUXILIARES	1.850,00	01/01/2004
34373	21 MESILLAS DE NOCHE	1.550,01	01/01/2004
34374	166 SILLERIA	3.799,99	01/01/2004
34375	3 SILLAS RUEDAS	250,00	01/01/2004
34376	21 CAMAS	1.050,00	01/01/2004
34377	3 CAMILLAS	300,00	01/01/2004
34378	21 TAQUILLAS	245,00	01/01/2004
34379	11 ARCHIVADORES	1.100,00	01/01/2004
34380	18 ARMARIOS	16.500,00	01/01/2004
34381	3 CARROS COCINA Y LAVANDERIA	933,31	01/01/2004
34382	1 CARROS DE MEDICAMENTOS	133,33	01/01/2004
34383	1 CARRO METALICO	819,50	01/01/2004
34384	5 BICICLETAS ESTATICAS	430,79	01/01/2004
34385	4 MODULO GOMAESPUMA	941,62	11/01/1192
34389	1 BARRAS PARALELAS + ESCALERA	134,50	05/11/2001

58.396,67

ANEXO III
EQUIPOS DE PERSONAL QUE SE TRANSFIEREN.

Nota.- (1) El médico es especialista en Psiquiatría

PUESTO	CENTRO	POBLACION	DNI	APELLIDOS	NOMBRE	PUESTO/PLAZA	VÍNCULO
42034	UNIDAD DE DES-INTOXICACION	BÉTERA		VACANTE		MEDICO/A JEFE/A DE SERVICIO (1)	
73215	UNIDAD DE DES-INTOXICACION	BÉTERA	18879838	SANCHIS FORTEA	MANUEL	MEDICO/A JEFE/A DE SECCION	FUNCIONARIO DE CARRERA
45210	UNIDAD DE DES-INTOXICACION	BÉTERA	73752664	CUEVAS BADENES	JOAQUIN	MEDICO/A DE CONDUCTAS ADICTIVAS	LABORAL INTERINO
50904	UNIDAD DE DES-INTOXICACION	BÉTERA	22696484	GUEROLA TADEO	JORGE	MEDICO/A DE CONDUCTAS ADICTIVAS	LABORAL INTERINO
13943	UNIDAD DE DES-INTOXICACION	BÉTERA		VACANTE		A.T.S. SUPERVISOR/A	
88199	UNIDAD DE DES-INTOXICACION	BÉTERA	19884471	CAPILLA LLISTO	M.JOSE	ATS	LABORAL FIJO
9880	UNIDAD DE DES-INTOXICACION	BÉTERA	19431183	MANDINGORRA MARTINEZ	JOSE M.	ATS	FUNCIONARIO DE CARRERA
77616	UNIDAD DE DES-INTOXICACION	BÉTERA	24312965	RAMON SAN CRISTOBAL	AMPARO	ATS	LABORAL FIJO
44875	UNIDAD DE DES-INTOXICACION	BÉTERA	53094850	RIVERO RODRIGUEZ	ENCARNACION	ATS	LABORAL INTERINO
39651	UNIDAD DE DES-INTOXICACION	BÉTERA	19824125	ESCRICH CASES	ELVIRA	TERAPEUTA OCUPACIONAL	LABORAL FIJO
18355	UNIDAD DE DES-INTOXICACION	BÉTERA	22633428	SERRALLE RODRIGUEZ	MANUEL	TRABAJADOR/A SOCIAL	LABORAL FIJO
6539	UNIDAD DE DES-INTOXICACION	BÉTERA		VACANTE		ADMINISTRATIVO/A	
88374	UNIDAD DE DES-INTOXICACION	BÉTERA	19819814	ABAD GUAITA	FRANCISCO	AUX.ENFERMERIA (PSIQUIATRIA)	FUNCIONARIO DE CARRERA
85826	UNIDAD DE DES-INTOXICACION	BÉTERA	22496313	ABAD GUAITA	SANTIAGO	AUX.ENFERMERIA (PSIQUIATRIA)	FUNCIONARIO DE CARRERA
10812	UNIDAD DE DES-INTOXICACION	BÉTERA	19816620	ANDRES ANDRES	CONCEPCION	AUX.ENFERMERIA (PSIQUIATRIA)	LABORAL FIJO
56008	UNIDAD DE DES-INTOXICACION	BÉTERA	39281557	BARRERA VEREDA	JUANA	AUX.ENFERMERIA (PSIQUIATRIA)	FUNCIONARIO DE CARRERA
84659	UNIDAD DE DES-INTOXICACION	BÉTERA	19095528	CARRASCO MARTINEZ	RAFAELA	AUX.ENFERMERIA (PSIQUIATRIA)	LABORAL INTERINO
95345	UNIDAD DE DES-INTOXICACION	BÉTERA	19432591	GASCO PUCHALT	JOSE	AUX.ENFERMERIA (PSIQUIATRIA)	FUNCIONARIO DE CARRERA
74185	UNIDAD DE DES-INTOXICACION	BÉTERA	04546420	HERRAIZ HERRAIZ	CONSUELO	AUX.ENFERMERIA (PSIQUIATRIA)	LABORAL INTERINO
62897	UNIDAD DE DES-INTOXICACION	BÉTERA	73734445	PALANCA BAYARRI	JOSE	AUX.ENFERMERIA (PSIQUIATRIA)	FUNCIONARIO DE CARRERA
19935	UNIDAD DE DES-INTOXICACION	BÉTERA	20409938	PEIRO ARNAU	AMELIA	AUX.ENFERMERIA (PSIQUIATRIA)	LABORAL FIJO
22672	UNIDAD DE DES-INTOXICACION	BÉTERA	73743988	RICART BONASTRE	CARMEN	AUX.ENFERMERIA (PSIQUIATRIA)	LABORAL FIJO
65373	UNIDAD DE DES-INTOXICACION	BÉTERA	22641505	SIMON CAMPOS	MARIA NIEVES	AUX.ENFERMERIA (PSIQUIATRIA)	LABORAL FIJO
76003	UNIDAD DE DES-INTOXICACION	BÉTERA	20775134	TORMOS MESTRE	MARIA JOSEFA	AUX.ENFERMERIA (PSIQUIATRIA)	LABORAL INTERINO
9295	UNIDAD DE DES-INTOXICACION	BÉTERA		VACANTE		AUX.ENFERMERIA (PSIQUIATRIA)	
36198	UNIDAD DE DES-INTOXICACION	BÉTERA		VACANTE		AUX.ENFERMERIA (PSIQUIATRIA)	
88447	UNIDAD DE DES-INTOXICACION	BÉTERA		VACANTE		AUX.ENFERMERIA (PSIQUIATRIA)	
16742	UNIDAD DE DES-INTOXICACION	BÉTERA	73741944	VILLARROYA GARGALLO	VISITACION	AUX.ENFERMERIA (PSIQUIATRIA)	FUNCIONARIO DE CARRERA
65181	UNIDAD DE DES-INTOXICACION	BÉTERA	19431516	ESPASA TERRADES	M.AMPARO	MONITOR/A OCUPACIONAL	FUNCIONARIO DE CARRERA
53812	UNIDAD DE DES-INTOXICACION	BÉTERA	48386414	MORA ESCRIG	JUAN	MONITOR/A OCUPACIONAL	LABORAL INTERINO
67968	UNIDAD DE DES-INTOXICACION	BÉTERA		VACANTE		MONITOR/A OCUPACIONAL	

51103	Departamento 04	Sagunto	19070342	BLASCO AMIGO	ANA	MEDICO/A JEFE/A DE SECCION (1)	FUNCIONARIO DE CARRERA
90009	Departamento 04	Sagunto		VACANTE		MEDICO/A ADJUNTO (1)	
78536	Departamento 04	Sagunto	33403516	CLIMENT SANCHEZ	JOSE ANTONIO	ATS	LABORAL FIJO
5525	Departamento 04	Sagunto	19826242	JIMENEZ AMBEL	JOSE MARIA	ATS	LABORAL FIJO
17413	Departamento 04	Sagunto		VACANTE		ADMINISTRATIVO/A	
46260	Departamento 04	Sagunto	19093451	LORENZO HERNANDEZ	JOSEFA	AUX.ENFERMERIA (PSI-QUIATRIA)	LABORAL FIJO
43629	Departamento 06	Paterna	22618428	BERTOLIN GUILLEN	JOSE MANUEL	MEDICO/A JEFE/A DE SECCION (1)	LABORAL FIJO
40946	Departamento 06	Paterna	73903838	SALAZAR FRAILE	JOSE	MEDICO/A JEFE/A DE SECCION (1)	LABORAL FIJO
50421	Departamento 06	Paterna	05228000	FRADES GARCIA	BEGOÑA	MEDICO/A ADJUNTO (1)	LABORAL FIJO
90665	Departamento 06	Paterna	33464072	LOPEZ VILAPLANA	NURIA	PSICOLOGO/A CLINICO	LABORAL INTERINO
67842	Departamento 06	Paterna	24319043	MARTI SANJUAN	VICENTE	PSICOLOGO/A CLINICO	LABORAL FIJO
11266	Departamento 06	Paterna	45071901	ASUERO LLUESMA	MERCEDES	ATS	LABORAL FIJO
67012	Departamento 06	Paterna	22634484	CERVERA MATEO	JUANA	ATS	LABORAL FIJO
17959	Departamento 06	Paterna	19860972	HELIODORO POUS	FRANCISCO	ATS	LABORAL FIJO
4417	Departamento 06	Paterna	19437436	CUNQUERO ALONSO	RAFAEL	TRABAJADOR/A SOCIAL	LABORAL FIJO
95954	Departamento 06	Paterna		VACANTE		ADMINISTRATIVO/A	
39871	Departamento 06	Paterna	20387480	ARNERO TORMO	M.NIEVES	AUX.ENFERMERIA (PSI-QUIATRIA)	FUNCIONARIO DE CARRERA
27195	Departamento 06	Paterna	73649977	BISQUERT BOLON	LEONOR	AUX.ENFERMERIA (PSI-QUIATRIA)	LABORAL FIJO
49789	Departamento 06	Paterna	73743995	FUERTES CORBIN	M.VICTORIA	AUX.ENFERMERIA (PSI-QUIATRIA)	LABORAL FIJO
53488	Departamento 06	Paterna	19461840	MARTINEZ ARNAL	MIGUEL S.	AUX.ENFERMERIA (PSI-QUIATRIA)	LABORAL FIJO
20618	Departamento 06	Paterna		VACANTE		AUX.ENFERMERIA (PSI-QUIATRIA)	
14958	Departamento 06	Lliria	36959751	HEIMANN NAVARRA	CARLOS	MEDICO/A ADJUNTO (1)	LABORAL FIJO
66552	Departamento 06	Lliria	29180321	BATALLER ALBEROLA	PEDRO	PSICOLOGO/A CLINICO	LABORAL INTERINO
16061	Departamento 06	Lliria	19900669	GIMENEZ MARTI	AMPARO	PSICOLOGO/A CLINICO	LABORAL FIJO
23068	Departamento 06	Lliria	22627729	SALVADOR VERDEJO	ESTHER	ATS	LABORAL FIJO
97657	Departamento 06	Lliria	29187819	FUSET CABANES	ROSA ANA	TRABAJADOR/A SOCIAL	LABORAL FIJO
49782	Departamento 06	Lliria		VACANTE		ADMINISTRATIVO/A	
66307	Departamento 06	Lliria	73531829	ROMERO CELDA	RAQUEL M	AUX.ENFERMERIA (PSI-QUIATRIA)	FUNCIONARIO DE CARRERA
15766	Departamento 06	Lliria	22621762	TORTAJADA MONLEON	AMPARO	AUX.ENFERMERIA (PSI-QUIATRIA)	FUNCIONARIO DE CARRERA
80234	Departamento 06	Lliria		VACANTE		AUX.ENFERMERIA (PSI-QUIATRIA)	
81675	Departamento 06	Lliria	24315289	ABREGU LOPEZ	CESAR S	MONITOR/A OCUPACIONAL	FUNCIONARIO DE CARRERA
59530	Departamento 06	Godella		VACANTE		MEDICO/A JEFE/A DE SERVICIO (1)	
2076	Departamento 06	Godella	22521798	MULLER	VIVIANE	MEDICO/A ADJUNTO (1)	LABORAL FIJO
56682	Departamento 06	Godella	22503562	VICENTE GRAU	MAGDALENA DE	ATS	LABORAL FIJO
208	Departamento 06	Godella	19808885	VELA CANUT	MONSERRAT	TERAPEUTA OCUPACIONAL	LABORAL FIJO
51311	Departamento 06	Godella	22512973	MENGUAL VILAPLANA	M. ANGELES	TRABAJADOR/A SOCIAL	LABORAL FIJO
97460	Departamento 06	Godella	19460524	MAESTRE CUÑAT	Mª. TERESA	ADMINISTRATIVO/A	LABORAL FIJO
89612	Departamento 06	Godella	19883533	NAVARRO MARTINEZ	CARMEN	AUX.ENFERMERIA (PSI-QUIATRIA)	LABORAL INTERINO
47423	Departamento 06	Godella	73734326	RICART BONASTRE	JOSE MIGUE	AUX.ENFERMERIA (PSI-QUIATRIA)	LABORAL FIJO
64573	Departamento 06	Burjasot	19383542	DOMINGO GONZALEZ	AGUSTIN	MEDICO/A JEFE/A DE SERVICIO (1)	LABORAL FIJO
11177	Departamento 06	Burjasot	04529784	MARTINEZ RUBIO	AMPARO	MEDICO/A JEFE/A DE SECCION (1)	FUNCIONARIO DE CARRERA
41851	Departamento 06	Burjasot	19437158	FERRER DIAZ	JUAN M	MEDICO/A ADJUNTO (1)	LABORAL FIJO
51427	Departamento 06	Burjasot	19850852	BENEDITO MONLEON	M. DEL CARMEN	PSICOLOGO/A CLINICO	LABORAL FIJO
19004	Departamento 06	Burjasot	21402350	CARRIO RODRIGUEZ	CARMEN	PSICOLOGO/A CLINICO	LABORAL FIJO
77352	Departamento 06	Burjasot	22549692	COTANDA SANCHO	SONIA	ATS	LABORAL FIJO
87460	Departamento 06	Burjasot	73905241	HERVAS HERNANDIS	ESPERANZA	ATS	LABORAL FIJO

54271	Departamento 06	Burjasot	22639610	VILLAR HERRERO	ANA MARIA	TRABAJADOR/A SOCIAL	LABORAL FIJO
9340	Departamento 06	Burjasot	24373397	COLLADO VILLENA	IVAN	ADMINISTRATIVO/A	LABORAL INTERINO
80641	Departamento 06	Burjasot	73530808	ESPELETA PERIZ	HERMINIA	AUX.ENFERMERIA (PSI-QUIATRIA)	LABORAL FIJO
62850	Departamento 06	Burjasot	24306883	IGUALA CHOLBI	CARMEN PILAR	AUX.ENFERMERIA (PSI-QUIATRIA)	LABORAL INTERINO
18944	Departamento 06	Burjasot	22654474	LOPEZ DEL CASTILLO LLIS-TO	ENRIQUE	AUX.ENFERMERIA (PSI-QUIATRIA)	LABORAL FIJO
21341	Departamento 06	Burjasot	10034814	LOPEZ RODRIGUEZ	ROSA	AUX.ENFERMERIA (PSI-QUIATRIA)	FUNCIONARIO DE CARRERA
23491	Departamento 06	Burjasot		VACANTE		AUX.ENFERMERIA (PSI-QUIATRIA)	
27111	Departamento 06	Burjasot		VACANTE		AUX.ENFERMERIA (PSI-QUIATRIA)	
61791	Departamento 06	Burjasot		VACANTE		AUX.ENFERMERIA (PSI-QUIATRIA)	
67475	Departamento 07	Trinitat	13658263	LUENGO LOPEZ	MIGUEL A	MEDICO/A JEFE/A DE SERVICIO (1)	FUNCIONARIO DE CARRERA
90040	Departamento 07	Trinitat	19505552	TORRES HERNANDEZ	MIGUEL A.	MEDICO/A JEFE/A DE SECCION (1)	FUNCIONARIO DE CARRERA
6704	Departamento 07	Trinitat	19455979	BARCELO IRANZO	MANUEL	MEDICO/A ADJUNTO (1)	LABORAL FIJO
32160	Departamento 07	Trinitat	74146031	CAMPELLO POVEDA	RICARDO	MEDICO/A ADJUNTO (1)	LABORAL FIJO
98316	Departamento 07	Trinitat	73901276	CISCAR VILATA	CONCEPCION	MEDICO/A ADJUNTO (1)	LABORAL FIJO
16178	Departamento 07	Trinitat	05104696	POLO GRIÑAN	CANDIDO	MEDICO/A ADJUNTO (1)	LABORAL FIJO
79906	Departamento 07	Trinitat	41952398	RODRIGUEZ JUAN	EMILIO	MEDICO/A ADJUNTO (1)	LABORAL FIJO
40762	Departamento 07	Trinitat	22520256	ROIG TRAVER	ANDRES J.	MEDICO/A ADJUNTO (1)	LABORAL FIJO
91056	Departamento 07	Trinitat	22491048	LORENTE TALLADA	M.ISABEL	PSICOLOGO/A CLINICO	LABORAL FIJO
12955	Departamento 07	Trinitat	22515552	SORIANO MOMPO	FRANCISCO	PSICOLOGO/A CLINICO	LABORAL FIJO
70122	Departamento 07	Trinitat	19454531	CASTILLO MARIN	M.EVELIA	ATS	LABORAL FIJO
87075	Departamento 07	Trinitat	15754580	ERRO GOÑI	M.JESUS	TRABAJADOR/A SOCIAL	FUNCIONARIO DE CARRERA
70650	Departamento 07	Trinitat	22679392	BOLANT HERNANDEZ	AMPARO	ADMINISTRATIVO/A	LABORAL FIJO
99529	Departamento 07	Trinitat	20380114	FAYOS ZORRAQUINO	TRINIDAD	ADMINISTRATIVO/A	LABORAL FIJO
40127	Departamento 07	Trinitat	19869947	ESTELLES FERNANDEZ	VICENTE	AUX.ENFERMERIA (PSI-QUIATRIA)	FUNCIONARIO DE CARRERA
20590	Departamento 07	Trinitat	22620679	LOZANO SORIANO	AMPARO	AUX.ENFERMERIA (PSI-QUIATRIA)	LABORAL FIJO
28940	Departamento 07	Trinitat	20394252	PALLARES AUÑON	PILAR	AUX.ENFERMERIA (PSI-QUIATRIA)	LABORAL FIJO
31216	Departamento 07	Trinitat	19955070	SANFRANCISCO ANDRES	RAFAEL	AUX.ENFERMERIA (PSI-QUIATRIA)	FUNCIONARIO DE CARRERA
31351	Departamento 07	Museo	18869700	LONJEDO MONZO	JOSE	MEDICO/A JEFE/A DE SECCION (1)	LABORAL FIJO
43057	Departamento 07	Museo	79141320	VALENCIA JUANES	SANDRA	PSICOLOGO/A CLINICO	LABORAL TEMPORAL
94863	Departamento 07	Museo	19427843	FERRER MARCO	JOSE A	ATS	LABORAL FIJO
77914	Departamento 07	Museo	73372488	HERVAS AMADO	LUIS	ATS	LABORAL FIJO
34258	Departamento 07	Museo	19837915	CEBRIAN LUJAN	AGUSTINA	TRABAJADOR/A SOCIAL	LABORAL FIJO
56155	Departamento 07	Museo	19866555	ORDUÑA VILAPLANA	Mª JESUS	ADMINISTRATIVO/A	FUNCIONARIO DE CARRERA
35775	Departamento 07	Museo	22626996	BELMONTE GALDON	LUISA	AUX.ENFERMERIA (PSI-QUIATRIA)	FUNCIONARIO DE CARRERA
60104	Departamento 07	Museo	73530965	LLISTO LLISTO	JOSE	AUX.ENFERMERIA (PSI-QUIATRIA)	FUNCIONARIO DE CARRERA
12423	Departamento 07	Museo	85301188	PENADES TORRO	ROSARIO	AUX.ENFERMERIA (PSI-QUIATRIA)	FUNCIONARIO DE CARRERA
63302	Departamento 07	Museo		VACANTE		AUX.ENFERMERIA (PSI-QUIATRIA)	
62217	Departamento 07	Museo	44862456	ESTUPIÑA HUERTA	EVA	MONITOR/A OCUPACIONAL	LABORAL INTERINO
22460	Departamento 07	Mislata	21381562	FERNANDEZ CEREZO	MATIAS	MEDICO/A ADJUNTO (1)	LABORAL FIJO
18003	Departamento 07	Mislata	18924949	FORNER CORMA	ENCARNACION	PSICOLOGO/A CLINICO	LABORAL FIJO
45845	Departamento 07	Mislata	19442900	GIMENEZ COMPANYY	M.CARMEN	ATS	LABORAL FIJO
53618	Departamento 07	Mislata	22626121	MURCIANO RODILLA	HERLINDA	TRABAJADOR/A SOCIAL	LABORAL FIJO
95757	Departamento 07	Mislata	22658016	CEBRIAN MARTINEZ	TERESA	AUX.ENFERMERIA (PSI-QUIATRIA)	FUNCIONARIO DE CARRERA
16174	Departamento 07	Mislata	22519321	LOPEZ TORMO	PEDRO	AUX.ENFERMERIA (PSI-QUIATRIA)	LABORAL FIJO
35031	Departamento 07	Mislata		VACANTE		AUX.ENFERMERIA (PSI-QUIATRIA)	

23259	Departamento 07	Manises	05097662	TORRES GARCIA	MIGUEL	MEDICO/A JEFE/A DE SERVICIO (1)	LABORAL FIJO
45180	Departamento 07	Manises	18014268	MONTES PUEYO	ANA	MEDICO/A ADJUNTO (1)	LABORAL FIJO
32930	Departamento 07	Manises	21358745	VIDAL OTERO	JOSE ANT.	MEDICO/A ADJUNTO (1)	LABORAL FIJO
81490	Departamento 07	Manises	44861053	ALVAREZ MAS	PALOMA	PSICOLOGO/A CLINICO	LABORAL FIJO
86805	Departamento 07	Manises	52706574	ORELLANA ESPADA	RAFAEL	PSICOLOGO/A CLINICO	LABORAL FIJO
56704	Departamento 07	Manises	72164395	CIARSOLO IZAGUIRRE	FCO.JAVIER	ATS	LABORAL FIJO
98245	Departamento 07	Manises		VACANTE		ADMINISTRATIVO/A	
2985	Departamento 07	Manises	70483429	ESPADA SAEZ	PAULINO	AUX.ENFERMERIA (PSI-QUIATRIA)	FUNCIONARIO DE CARRERA
72664	Departamento 07	Manises	28354021	FERNANDEZ CORCHERO	ANA MARIA	AUX.ENFERMERIA (PSI-QUIATRIA)	LABORAL FIJO
40459	Departamento 07	Manises	28447045	FERNANDEZ CORCHERO	CATALINA	AUX.ENFERMERIA (PSI-QUIATRIA)	LABORAL FIJO
73060	Departamento 07	Manises	24301470	HERRERO SANCHEZ	CRISTINA	AUX.ENFERMERIA (PSI-QUIATRIA)	LABORAL FIJO
54079	Departamento 07	Manises	19871580	MARTINEZ PAREDES	ALEJO	AUX.ENFERMERIA (PSI-QUIATRIA)	LABORAL FIJO
13087	Departamento 07	Manises	26426273	VICENTE VILLA	DOLORES	AUX.ENFERMERIA (PSI-QUIATRIA)	FUNCIONARIO DE CARRERA
83887	Departamento 07	Manises	19865832	MARTINEZ PAREDES	M. PILAR	MONITOR/A OCUPACIONAL	LABORAL FIJO
70681	Departamento 07	Buñol	73901907	GRAU FRANCO	MARIA	MEDICO/A ADJUNTO (1)	LABORAL FIJO
22633	Departamento 07	Buñol	22669516	SOLER SANCHEZ	CARLOS	MEDICO/A ADJUNTO (1)	LABORAL INTERINO
97204	Departamento 07	Buñol	22623818	PORTET FELIU	M. AMPARO	AUX.ENFERMERIA (PSI-QUIATRIA)	LABORAL FIJO
40829	Departamento 07	Buñol		VACANTE		AUX.ENFERMERIA (PSI-QUIATRIA)	
71338	Departamento 07	Buñol	19428972	DIAZ IRANZO	DANIEL	MONITOR/A OCUPACIONAL	FUNCIONARIO DE CARRERA
27676	Departamento 07	S.M.Infantil Benicalap	22628539	MARCOS MENDEZ	EUGENIA INMACULADA	MEDICO/A ADJUNTO (1)	FUNCIONARIO DE CARRERA
85080	Departamento 07	S.M.Infantil Benicalap	48374796	YAÑEZ FERRER	MARIA NURIA	MEDICO/A ADJUNTO (1)	LABORAL INTERINO
5752	Departamento 07	S.M.Infantil Benicalap	22524928	TOMAS BONORA	INMACULADA	ATS	FUNCIONARIO DE CARRERA
16208	Departamento 07	S.M.Infantil Benicalap	22618111	MARTINEZ FOMBUENA	BENILDE	TRABAJADOR/A SOCIAL	LABORAL FIJO
87281	Departamento 07	S.M.Infantil Benicalap	21621455	PEREZ BENEYTO	FRANCISCA	TRABAJADOR/A SOCIAL	FUNCIONARIO DE CARRERA
63984	Departamento 07	S.M.Infantil Benicalap	19878587	CALVO VENANCIO	JOSEFA	ADMINISTRATIVO/A	LABORAL FIJO
22539	Departamento 07	S.M.Infantil Benicalap	48526339	IGUAL REQUENA	LUIS	MONITOR/A OCUPACIONAL	LABORAL INTERINO
11227	Departamento 09	Torrent		VACANTE		MEDICO/A JEFE/A DE SECCION (1)	
92080	Departamento 09	Torrent	19365569	CARBAJOSA PONS	ADOLFO	MEDICO/A ADJUNTO (1)	FUNCIONARIO DE CARRERA
74872	Departamento 09	Torrent	28993535	MARTINEZ GINÉS	GEMA	MEDICO/A ADJUNTO (1)	LABORAL INTERINO
98552	Departamento 09	Torrent	25394947	MICO CHOFRE	F R A N C I S C O JAVIER	MEDICO/A ADJUNTO (1)	LABORAL INTERINO
42116	Departamento 09	Torrent	22466308	PARRA PAGAN	JUAN JOSE	MEDICO/A ADJUNTO (1)	LABORAL INTERINO
78293	Departamento 09	Torrent		VACANTE		MEDICO/A ADJUNTO (1)	
75858	Departamento 09	Torrent	73981380	BELLO SERRAT	VICENTE	PSICOLOGO/A CLINICO	LABORAL FIJO
74763	Departamento 09	Torrent	24375102	FORCEN OLCINA	SARA	PSICOLOGO/A CLINICO	LABORAL INTERINO
14434	Departamento 09	Torrent		VACANTE		ATS	
87418	Departamento 09	Torrent	19078325	PASCUAL ZAPATER	MANUELA	TRABAJADOR/A SOCIAL	LABORAL FIJO
10966	Departamento 09	Torrent	73651125	BERTO VIDAL	ROSA	ADMINISTRATIVO/A	LABORAL FIJO
69825	Departamento 09	Torrent	52670253	FERRE PEREZ	ISABEL	AUX.ENFERMERIA (PSI-QUIATRIA)	LABORAL INTERINO
53284	Departamento 09	Torrent	73744105	MARTINEZ ARNAL	CONCEPCION	AUX.ENFERMERIA (PSI-QUIATRIA)	LABORAL FIJO
38079	Departamento 09	Torrent	73747747	NAVARRO GARCIA	JOSE LUIS	AUX.ENFERMERIA (PSI-QUIATRIA)	FUNCIONARIO DE CARRERA
21642	Departamento 09	Torrent	19452809	PUCHAL PUCHADES	VICENTA	AUX.ENFERMERIA (PSI-QUIATRIA)	LABORAL FIJO

61091	Departamento 09	Torrent		VACANTE		AUX.ENFERMERIA (PSI-QUIATRIA)	
80224	Departamento 09	Torrent		VACANTE		AUX.ENFERMERIA (PSI-QUIATRIA)	
89636	Departamento 09	Torrent		VACANTE		AUX.ENFERMERIA (PSI-QUIATRIA)	
60618	Departamento 09	Hospital General	73891216	ROCA BEA	ERNESTO	MEDICO/A JEFE/A DE SERVICIO (1)	FUNCIONARIO DE CARRERA
78059	Departamento 09	Hospital General	22497297	BEDATE VILLAR	JESUS	MEDICO/A JEFE/A DE SECCION (1)	FUNCIONARIO DE CARRERA
4259	Departamento 09	Hospital General	22519211	PRETEL PIQUERAS	JUAN	MEDICO/A JEFE/A DE SECCION (1)	LABORAL FIJO
78957	Departamento 09	Hospital General	74781620	DELGADO MARTEL	ANTONIO	MEDICO/A ADJUNTO (1)	FUNCIONARIO DE CARRERA
44542	Departamento 09	Hospital General	04528294	FERNANDEZ OLMEDA	REMEDIOS	MEDICO/A ADJUNTO (1)	FUNCIONARIO DE CARRERA
1913	Departamento 09	Hospital General	20377701	FERRANDO CASANOVA	JOSE	MEDICO/A ADJUNTO (1)	LABORAL FIJO
80258	Departamento 09	Hospital General	24355022	GIMENEZ DE LLANO	ELISA	MEDICO/A ADJUNTO (1)	LABORAL FIJO
63996	Departamento 09	Hospital General	22604866	MALABIA LIEB	PEDRO	MEDICO/A ADJUNTO (1)	FUNCIONARIO DE CARRERA
70407	Departamento 09	Hospital General	22626968	PILES DE LA FUENTE	PILAR	MEDICO/A ADJUNTO (1)	LABORAL FIJO
37507	Departamento 09	Hospital General	19442909	RODRIGO MONTO	GLORIA	MEDICO/A ADJUNTO (1)	FUNCIONARIO DE CARRERA
71947	Departamento 09	Hospital General	22654041	SANCHEZ HERNANDEZ	JAVIER	MEDICO/A ADJUNTO (1)	LABORAL FIJO
49917	Departamento 09	Hospital General	29173903	VILLAVICENCIO MARTINEZ	DAVID ANTONIO	MEDICO/A ADJUNTO (1)	LABORAL FIJO
21441	Departamento 09	Hospital General	19464896	GARCIA ABATO	CARMEN	PSICOLOGO/A CLINICO	LABORAL FIJO
70690	Departamento 09	Hospital General	22527353	SANCHEZ HERNANDEZ	PEDRO T.	PSICOLOGO/A CLINICO	LABORAL FIJO
3373	Departamento 09	Hospital General	22513519	SANZ DE LARREA BENEDICTO	ANGELINA	PSICOLOGO/A CLINICO	LABORAL FIJO
69444	Departamento 09	Hospital General	19845232	ABAD PEREZ	Mª JOSE	ATS	LABORAL FIJO
6332	Departamento 09	Hospital General	19462688	PEDROS SALVADOR	CARMEN	ATS	FUNCIONARIO DE CARRERA
75899	Departamento 09	Hospital General	22495835	RINCON FURIO	CARMEN	ATS	FUNCIONARIO DE CARRERA
62732	Departamento 09	Hospital General	73529025	AROCAS ESTELLES	AMPARO	TRABAJADOR/A SOCIAL	FUNCIONARIO DE CARRERA
6852	Departamento 09	Hospital General	20755151	GARCIA IBAÑEZ	CONSUELO	TRABAJADOR/A SOCIAL	FUNCIONARIO DE CARRERA
44268	Departamento 09	Hospital General	17176891	PORTAL MACHIN	ROSA	TRABAJADOR/A SOCIAL	FUNCIONARIO DE CARRERA
64876	Departamento 09	Hospital General	19504636	CHOZAS CONEJOS	CARLOS	AUX.ENFERMERIA (PSI-QUIATRIA)	FUNCIONARIO DE CARRERA
15028	Departamento 09	Hospital General	20780402	CORDOBA CORONADO	Mª JULIA	AUX.ENFERMERIA (PSI-QUIATRIA)	LABORAL INTERINO
62030	Departamento 09	Hospital General	19809273	IBAÑEZ PEREZ	JULIO	AUX.ENFERMERIA (PSI-QUIATRIA)	FUNCIONARIO DE CARRERA
35135	Departamento 09	Hospital General	19300241	MAS PORCAR	MANUEL	AUX.ENFERMERIA (PSI-QUIATRIA)	LABORAL FIJO
38902	Departamento 09	Hospital General		VACANTE		AUX.ENFERMERIA (PSI-QUIATRIA)	
88687	Departamento 09	Hospital General		VACANTE		AUX.ENFERMERIA (PSI-QUIATRIA)	
80408	Departamento 09	Hospital General	73531789	CORTELL HERNANDEZ	RAFAEL	MONITOR/A OCUPACIONAL	FUNCIONARIO DE CARRERA
68837	Departamento 09	Hospital General	52656540	RODRIGO PITARQUE	SALVADOR A.	AUXILIAR ADMINISTRATIVO/A	LABORAL FIJO
45064	Departamento 09	Hospital General		VACANTE		AUXILIAR ADMINISTRATIVO/A	
25656	Departamento 09	Aldaia	22492152	HUERTAS ZARCO	NATIVIDAD	MEDICO/A JEFE/A DE SERVICIO (1)	FUNCIONARIO DE CARRERA
95302	Departamento 09	Aldaia	22489860	ORTEGA PASTOR	CAMILA	MEDICO/A JEFE/A DE SECCION (1)	LABORAL FIJO
9103	Departamento 09	Aldaia	19975251	PERIS RAURELL	PAU	MEDICO/A JEFE/A DE SECCION (1)	LABORAL FIJO
65649	Departamento 09	Aldaia	22670940	CALVILLO SAMADA	FCO. MANUEL	MEDICO/A ADJUNTO (1)	LABORAL INTERINO
36962	Departamento 09	Aldaia	52708428	GARCIA ALCARRIA	ENRIQUE	PSICOLOGO/A CLINICO	LABORAL INTERINO
45888	Departamento 09	Aldaia		VACANTE		ATS	
84070	Departamento 09	Aldaia		VACANTE		TRABAJADOR/A SOCIAL	
29459	Departamento 09	Aldaia	20430804	ANDRES BLASCO	ENRIQUE	ADMINISTRATIVO/A	LABORAL INTERINO
94230	Departamento 09	Aldaia	22510567	BAYARRI LLOBAT	M.ASUNCION	AUX.ENFERMERIA (PSI-QUIATRIA)	LABORAL FIJO
86824	Departamento 09	Aldaia	73533440	CERDA VALERO	MANUEL J.	AUX.ENFERMERIA (PSI-QUIATRIA)	LABORAL FIJO

49048	Departamento 09	Aldaia	22658951	PALAU MARIAS	JOSE LUIS	AUX.ENFERMERIA (PSI-QUIATRIA)	LABORAL FIJO
44426	Departamento 09	Aldaia		VACANTE		AUX.ENFERMERIA (PSI-QUIATRIA)	
50577	Departamento 10	San Marcelino		VACANTE		MEDICO/A JEFE/A DE SECCION (1)	
29310	Departamento 10	San Marcelino	22520048	BORT RUIZ	JUAN FRANCISCO	MEDICO/A ADJUNTO (1)	LABORAL FIJO
8988	Departamento 10	San Marcelino	22539576	MONTERO HORCHE	JOSE L.	MEDICO/A ADJUNTO (1)	LABORAL FIJO
2869	Departamento 10	San Marcelino	22534941	VERDEGUER DUMOND	MIGUEL F.	MEDICO/A ADJUNTO (1)	LABORAL FIJO
5772	Departamento 10	San Marcelino	22528993	ORTS BARGUES	INMACULADA C.	PSICOLOGO/A CLINICO	LABORAL FIJO
36087	Departamento 10	San Marcelino	19882270	ANDREU LLEDO	FERNANDA	ATS	LABORAL FIJO
78774	Departamento 10	San Marcelino	19447428	NAVARRO GAMEZ	F.JOSE	ATS	FUNCIONARIO DE CARRERA
99241	Departamento 10	San Marcelino		VACANTE		ATS	
51528	Departamento 10	San Marcelino	18409768	BELENGUER MARQUES	M.JOSE	TRABAJADOR/A SOCIAL	LABORAL FIJO
19729	Departamento 10	San Marcelino	25376922	VILLANUEVA MANZANO	JUAN CARLOS	ADMINISTRATIVO/A	LABORAL FIJO
44440	Departamento 10	San Marcelino	19479436	MALILLOS RUEDA	MANUEL	AUX.ENFERMERIA (PSI-QUIATRIA)	FUNCIONARIO DE CARRERA
47322	Departamento 10	San Marcelino	18905930	MARZA EDO	CONCEPCION	AUX.ENFERMERIA (PSI-QUIATRIA)	FUNCIONARIO DE CARRERA
28354	Departamento 10	San Marcelino	73907182	SEBASTIA RODRIGO	ANTONIO	AUX.ENFERMERIA (PSI-QUIATRIA)	LABORAL FIJO
4537	Departamento 10	San Marcelino		VACANTE		AUX.ENFERMERIA (PSI-QUIATRIA)	
32516	Departamento 10	F.San Luis	21335058	CANO ESCOBAR	MARIA ROSA	MEDICO/A JEFE/A DE SERVICIO (1)	FUNCIONARIO DE CARRERA
52830	Departamento 10	F.San Luis	04517995	BELINCHON BELINCHON	JOSE LUIS	MEDICO/A JEFE/A DE SECCION (1)	FUNCIONARIO DE CARRERA
79146	Departamento 10	F.San Luis	51953577	CATALAN SAUGAR	FRANCISCO	MEDICO/A JEFE/A DE SECCION (1)	LABORAL FIJO
14226	Departamento 10	F.San Luis	19472965	JORDA MOSCARDO	ENRIQUE	MEDICO/A JEFE/A DE SECCION (1)	FUNCIONARIO DE CARRERA
30391	Departamento 10	F.San Luis	21372174	ESTARLICH CANET	JOSE VICENTE	MEDICO/A ADJUNTO (1)	LABORAL FIJO
82822	Departamento 10	F.San Luis	19822620	MARTINEZ GOMEZ	JOSEFINA	MEDICO/A ADJUNTO (1)	LABORAL FIJO
99079	Departamento 10	F.San Luis	22508070	FERNANDEZ MARCH	TERESA	PSICOLOGO/A CLINICO	LABORAL FIJO
30940	Departamento 10	F.San Luis	18408429	SAEZ VICENTE	M. JESUS	ATS	FUNCIONARIO DE CARRERA
74055	Departamento 10	F.San Luis	19834027	HERNANDEZ MERINO	ANA MARIA	TERAPEUTA OCUPACIONAL	LABORAL FIJO
81084	Departamento 10	F.San Luis	22377030	FRUTOS LOPEZ	M. CONCEPCION	TRABAJADOR/A SOCIAL	LABORAL FIJO
31259	Departamento 10	F.San Luis	19832506	PEREZ SANCHO	INMACULADA	ADMINISTRATIVO/A	LABORAL FIJO
3022	Departamento 10	F.San Luis	22620486	ESTEVE TORRES	ELOINA	AUX.ENFERMERIA (PSI-QUIATRIA)	FUNCIONARIO DE CARRERA
58348	Departamento 10	F.San Luis	22658427	LOPEZ VARGAS	PILAR	AUX.ENFERMERIA (PSI-QUIATRIA)	FUNCIONARIO DE CARRERA
15449	Departamento 10	F.San Luis	25382596	LUQUE GUZMAN	INMACULADA	AUX.ENFERMERIA (PSI-QUIATRIA)	LABORAL INTERINO
99193	Departamento 10	F.San Luis	24309200	MILAN GARCIA	MARIA	AUX.ENFERMERIA (PSI-QUIATRIA)	LABORAL FIJO
2921	Departamento 10	F.San Luis	19434533	SAHUQUILLO MASCUÑAN	VICENTE	AUX.ENFERMERIA (PSI-QUIATRIA)	FUNCIONARIO DE CARRERA

PUESTO	CENTRO	POBLACION	DNI	APELLIDOS	NOMBRE	PUESTO/PLAZA	VÍNCULO
85814	Departamento 10	F.San Luis	19503529	TOMAS BAYONA	AMPARO	AUX.ENFERMERIA (PSI-QUIATRIA)	FUNCIONARIO DE CARRERA
84014	Departamento 10	Catarroja	19360145	GARCIA LOPEZ	RAMON	MEDICO/A JEFE/A DE SERVICIO (1)	LABORAL FIJO
26856	Departamento 10	Catarrosa	19858599	QUESADA CASTEJON	ANASTASIO	MEDICO/A JEFE/A DE SERVICIO (1)	FUNCIONARIO DE CARRERA
22067	Departamento 10	Catarroja	19494023	MARTINEZ DIAZ	JOAQUIN	MEDICO/A ADJUNTO (1)	FUNCIONARIO DE CARRERA
9583	Departamento 10	Catarroja	21989948	TORRES SALVADOR	PABLO	PSICOLOGO/A CLINICO	LABORAL FIJO
509	Departamento 10	Catarroja	20772723	LERMA APARISI	JOSE	ATS	LABORAL FIJO
81256	Departamento 10	Catarroja	73903534	MELERO QUEREMON	MIGUEL ANT	ATS	LABORAL FIJO
90845	Departamento 10	Catarroja		VACANTE		TRABAJADOR/A SOCIAL	
43909	Departamento 10	Catarroja	74147290	MURCIA VALERO	JOSE	MAESTRO/A DE INSTRUCCION	FUNCIONARIO DE CARRERA
45724	Departamento 10	Catarroja	19865418	GUILLERMO PONS	JOSE	ADMINISTRATIVO/A	FUNCIONARIO DE CARRERA
4391	Departamento 10	Catarroja	73736254	ABELLAN ROJO	EUGENIO	AUX.ENFERMERIA (PSI-QUIATRIA)	FUNCIONARIO DE CARRERA
14869	Departamento 10	Catarroja	19827510	PALANCA MELLADO	FRANCISCO	AUX.ENFERMERIA (PSI-QUIATRIA)	FUNCIONARIO DE CARRERA
8225	Departamento 10	Catarroja	19971286	PARIS CARBONELL	JOSE	AUX.ENFERMERIA (PSI-QUIATRIA)	LABORAL FIJO
35236	Departamento 10	Catarroja	33458619	PASTOR CORRECHER	ADORACION	AUX.ENFERMERIA (PSI-QUIATRIA)	LABORAL INTERINO
17596	Departamento 10	Catarroja	22685777	ROSALES ESTEBAN	ROSA MARIA	AUX.ENFERMERIA (PSI-QUIATRIA)	LABORAL FIJO
23952	Departamento 10	Catarroja		VACANTE		AUX.ENFERMERIA (PSI-QUIATRIA)	
69241	Departamento 10	Catarroja		VACANTE		AUX.ENFERMERIA (PSI-QUIATRIA)	
72844	Departamento 10	Catarroja		VACANTE		AUX.ENFERMERIA (PSI-QUIATRIA)	
38170	Departamento 10I	S.M.Infantil - Jesús		VACANTE		MEDICO/A JEFE/A DE SERVICIO (1)	
76125	Departamento 10	S.M.Infantil - Jesús	22493977	BOLUDA BAYONA	CARMEN	MEDICO/A ADJUNTO (1)	FUNCIONARIO DE CARRERA
87805	Departamento 10	S.M.Infantil - Jesús	22110787	MARTINEZ VERDU	JOSE G.	PSICOLOGO/A CLINICO	LABORAL FIJO
41101	Departamento 10	S.M.Infantil - Jesús	19827122	PEREZ ABELLAN	DOLORES	ATS	FUNCIONARIO DE CARRERA
18284	Departamento 10	S.M.Infantil - Jesús	19817571	REL CASANI	INMACULADA	TRABAJADOR/A SOCIAL	LABORAL FIJO
34962	Departamento 10	S.M.Infantil - Jesús	05080609	FELIPE ALCAZAR	GLORIA	AUX.ENFERMERIA (PSI-QUIATRIA)	FUNCIONARIO DE CARRERA
53439	Departamento 10	S.M. Infantil - Jesús	19455733	GOMEZ GARIJO	PILAR	MONITOR/A OCUPACIONAL	LABORAL FIJO
40058	Departamento 12	Gandia	20005228	CASTELLS PONS	FCO. JOSE	ATS	LABORAL FIJO
78046	Departamento 12	Gandia		VACANTE		ATS	
36108	Departamento 12	Gandia	73904363	GIRAU PELLICER	TERESA	AUX.ENFERMERIA (PSI-QUIATRIA)	LABORAL FIJO
49661	Departamento 12	Gandia	18409415	LOPEZ ANQUELA	MARIA PAZ	AUX.ENFERMERIA (PSI-QUIATRIA)	FUNCIONARIO DE CARRERA

PUESTO	CENTRO	POBLACIÓN	DNI	APELLIDOS	NOMBRE	PUESTO/PLAZA	VÍNCULO
	Unidad Desintoxicación	Bétera	73554215	MORCILLO GONZALEZ	MARIA ANTONIA	MONITOR/A OCUPACIONAL	LABORAL TEMPORAL
	Departamento 06	Dep.06 - Paterna	44856985	HERRAIZ VAZQUEZ	PATRICIA	MEDICO/A ADJUNTO/A (1)	LABORAL TEMPORAL
	Departamento 06	Dep 06 - Paterna	19087756	RUBIO MONTES	M. INMACULADA	AUX.ENFERMERIA (PSIQUIATRIA)	LABORAL TEMPORAL
	Departamento 06	Dep 06 - Paterna	20000440	FLORES SANTACATALINA	MARIA ISABEL	AUXILIAR ADMINISTRATIVO/A	LABORAL TEMPORAL
	Departamento 06	Dep.06 - Godella	24357683	ROGER ESTEBAN	AMPARO	AUX.ENFERMERIA (PSIQUIATRIA)	LABORAL TEMPORAL
	Departamento 06	Dep 06 - Burjasot	52648728	GRIMALDI MOYA	PILAR	AUX.ENFERMERIA (PSIQUIATRIA)	LABORAL TEMPORAL
	Departamento 07	Dep. 7 S.M.Infantil - Benicalap	33455244	PRADAS RESINA	RAQUEL	TRABAJADOR/A SOCIAL	LABORAL TEMPORAL
	Departamento 09	Dep.09 - Torrent	33470557	FELIPE GOMEZ	BEATRIZ	ATS	LABORAL TEMPORAL
	Departamento 09	Dep 09 - Aldaia	22679457	RODA JARQUE	M. FRANCISCA	ATS	LABORAL TEMPORAL
	Departamento 10	Dep.10 - San Marcelino	24312489	TOMAS MAYOR	Mª DESAMPARADOS	AUX.ENFERMERIA (PSIQUIATRIA)	LABORAL TEMPORAL
	Departamento 10	Dep.10 - Catarroja	22540534	FORES SERER	EMMA ISABEL	AUX.ENFERMERIA (PSIQUIATRIA)	LABORAL TEMPORAL
	Departamento 10	Dep.10 - Catarroja	29164785	RAMON GISBERT	MARIA AMPARO	AUX.ENFERMERIA (PSIQUIATRIA)	LABORAL TEMPORAL
	Departamento 10	Dep.10 S.M.Infantil - Jesús	19840489	SEMPERE MONTES	JORGE	MEDICO/A ADJUNTO/A (1)	LABORAL TEMPORAL

**ANEXO IV
CONTRATOS DE RELEVO.**

DNI	CENTRO	POBLACIÓN	NOMBRE	APELLIDOS	PUESTO /PLAZA	VÍNCULO	TIPO CONTRATO	FIN CONTR.
20806129	Departamento 06	Godella	M. TERESA	MORANT MULET	ATS	LABORAL TEMPORAL	Art.12.6-Relevo x jub. parc RDL 1/95	28/01/2013
24383628	Departamento 07	Manises	MARIA VANESA	IBAÑEZ DEL VALLE	ATS	LABORAL TEMPORAL	Art.12.6-Relevo x jub. parc RDL 1/95	10/01/2013
48437531	Departamento 06	Paterna	M. DESAMPARATS	MARTINEZ CAMPOS	ATS	LABORAL TEMPORAL	Art.12.6-Relevo x jub. parc RDL 1/95	02/02/2012
19797389	Departamento 06	Godella	JOSE MARIA	BERNAD CASTELLANO	AUX.ENFERMERIA (PSIQUIATRIA)	LABORAL TEMPORAL	Art.12.6-Relevo x jub. parc RDL 1/95	28/12/2008
29191226	Departamento 09	Aldaia	LUCIA	AROCA FONS	TRABAJADOR/A SOCIAL	LABORAL TEMPORAL	Art.12.6-Relevo x jub. parc RDL 1/95	04/12/2011

**ANEXO V
TABLA DE HOMOLOGACIONES.**

EN DIPUTACIÓN DE VALENCIA

Médico especialista en Psiquiatría

Psicólogo Clínico

Médico Conducta Adictiva

Terapeuta ocupacional

Trabajador Social

Diplomado Enfermería

Auxiliar enfermería (psiquiatría)

Auxiliar administrativo

Administrativo

Jefe Servicio

Jefe Sección

EN LA GENERALITAT

F.E.A. Psiquiatría

FEA Psicología clínica: con titulación en la especialidad de psicología clínica

Médico UCA

Terapeuta ocupacional

Trabajador Social

ATS/DUE

Auxiliar enfermería

Auxiliar función administrativa

Administrativo función administrativa

FEA Psiquiatría

FEA Psiquiatría